

# Boletim de Carga Mensal

Novembro/2011

**ONS** Operador Nacional do Sistema Elétrico  
A energia que liga o país.



## 1. Evolução da Carga no Sistema Interligado Nacional e Subsistemas

### 1.1 Sistema Interligado Nacional

Os valores de carga de energia do SIN verificados em novembro/11 acarretaram uma variação positiva de 3,7% em relação aos valores do mesmo mês do ano anterior. Com relação ao mês de outubro/11, verifica-se uma variação positiva de 1,6%. No acumulado dos últimos 12 meses o SIN apresentou uma variação positiva de 3,7% em relação ao mesmo período anterior.

A taxa de crescimento da carga de energia verificada em novembro, em relação ao mesmo mês do ano anterior, reflete a continuidade do movimento de menor dinamismo da atividade econômica, no qual os índices da produção industrial vêm mantendo um ritmo mais moderado de crescimento.

O desempenho da produção industrial pode ser constatado pelo resultado do Nível de Utilização da Capacidade Instalada (NUCI) de novembro, divulgado pela FGV – Fundação Getúlio Vargas, que caiu em relação a outubro, passando de 83,5% para 83,3%, o menor patamar desde novembro de 2009 (82,9%). O NUCI está agora 1,4% abaixo de novembro do ano passado e igualando-se à média desde 2003 de 83,3%. Além disso, conforme divulgado pela CNI na Sondagem Industrial de novembro/11, apesar da queda na produção, os estoques de produtos finais voltaram a se elevar no mês de outubro (índice de evolução de 52,4 pontos).

A ocorrência de temperaturas amenas para essa época do ano principalmente nos Subsistemas Sudeste/Centro-Oeste, Sul e parte do Nordeste também contribuiu para esse desempenho.

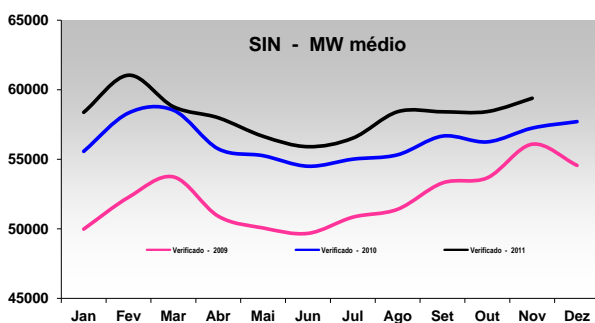
Tabela 1 - Evolução da carga

SUBSISTEMAS	MW médio novembro/11	Variação %			
		nov-11/ nov-10	nov-11/ out-11	(jan-nov/11)/ (jan-nov/10)	acumulado 12 meses(*)
SIN	59.391	3,7	1,6	3,5	3,7
SE/CO	36.636	4,0	1,7	3,6	3,9
Sul	9.918	4,8	3,6	5,1	5,2
Nordeste	8.735	1,4	0,3	0,6	0,7
Norte	4.102	4,0	-0,5	4,4	4,4

(\*) Cresc. acum. dez/10 -nov/11) / (dez/09 -nov/10)

Obs. O detalhamento por classe de consumo será informado na Resenha de Mercado da EPE do mês de novembro/11.

O comportamento da carga de energia do SIN ao longo do ano pode ser observado no gráfico seguinte.



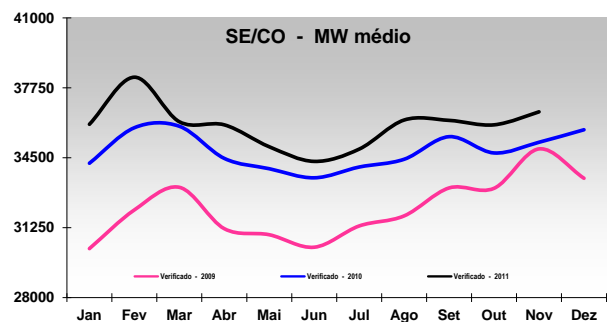
(\*)Fonte:EPE

### 1.2 Subsistema Sudeste/Centro-Oeste

Para o Subsistema Sudeste/Centro-Oeste os valores de carga de energia verificados em novembro/11 acarretaram uma variação positiva de 4,0% em relação aos valores do mesmo mês do ano anterior. Com relação ao mês de outubro/11, verifica-se uma variação positiva de 1,7%. No acumulado dos últimos 12 meses o Sudeste/Centro-Oeste apresentou uma variação positiva de 3,9% em relação ao mesmo período anterior.

A taxa de crescimento da carga de novembro/11 em relação ao mesmo mês do ano anterior é explicada, principalmente pelo desempenho da atividade industrial cujo consumo de energia representa 43%(\*) do consumo total do SE/CO. A ocorrência de temperaturas amenas, atípicas para essa época do ano, também contribuiu para esse resultado.

O comportamento da carga de energia do SE/CO ao longo do ano pode ser observado no gráfico seguinte.

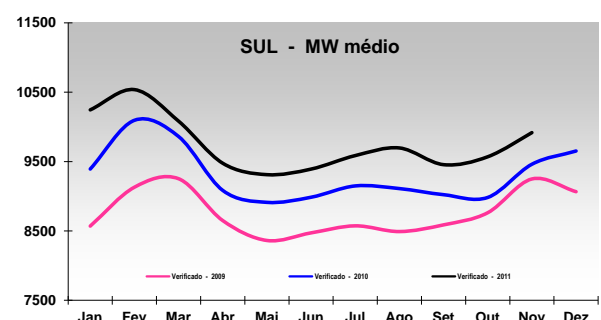


### 1.3 Subsistema Sul

Os valores de carga de energia verificados em novembro/11 acarretaram uma variação positiva de 4,8% em relação aos valores do mesmo mês do ano anterior. Com relação a outubro/11, verifica-se uma variação positiva de 3,6%. No acumulado dos últimos 12 meses o Sul apresentou um crescimento de 5,2% em relação ao mesmo período anterior.

A taxa de crescimento da carga verificada em relação ao mesmo mês do ano anterior foi função principalmente do bom desempenho econômico que a região vem apresentando, muito influenciada pelos resultados da agroindústria.

O comportamento da carga de energia do Sul ao longo do ano pode ser observado no gráfico seguinte.



# Boletim de Carga Mensal

Novembro/2011

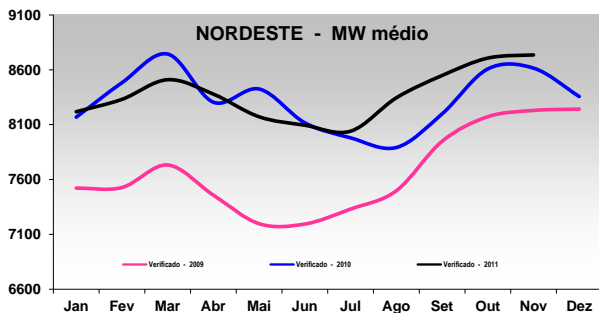
**ONS** Operador Nacional do Sistema Elétrico  
A energia que liga o país.

## 1.4 Subsistema Nordeste

No Subsistema Nordeste os valores de carga de energia verificados em novembro/11 acarretaram uma variação positiva de 1,4% em relação aos valores do mesmo mês do ano anterior. Com relação ao mês de outubro/11, verifica-se uma variação positiva de 0,3%. No acumulado dos últimos 12 meses o Nordeste apresentou um crescimento de 0,7% em relação ao mesmo período anterior.

A variação da carga do mês de novembro/11 em relação ao mesmo mês do ano anterior é explicada principalmente pela ocorrência de chuvas e temperaturas amenas em parte da região. Importante registrar a redução de 1,0% da carga desse subsistema desde o mês de dezembro/10 referente ao desligamento da Novelis, consumidor livre da Rede Básica.

O comportamento da carga de energia do Nordeste ao longo do ano pode ser observado no gráfico seguinte.



## 1.5 Subsistema Norte

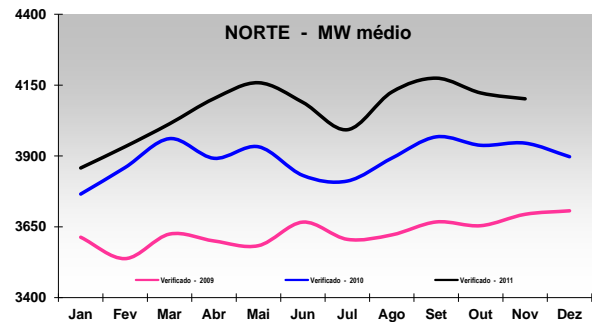
No Subsistema Norte os valores de carga de energia verificados em novembro/11 acarretaram uma variação positiva de 4,0% em relação aos valores do mesmo mês do ano anterior. Com relação ao mês de outubro/11, verifica-se uma variação negativa de 0,5%. No acumulado dos últimos 12 meses o Norte apresentou uma variação positiva de 4,4% em relação ao mesmo período anterior.

A redução de carga de um consumidor Livre na Rede Básica ao longo do mês de novembro influenciou, dentre outros fatores, a variação em relação ao mês anterior.

O desempenho da carga de energia desse subsistema também está relacionado à produção dos grandes consumidores eletrointensivos conectados à Rede Básica, que detém uma participação de 50% na carga desse subsistema, sendo que 2/3 pertencem ao setor metalúrgico e são voltados, basicamente, para o mercado externo de commodities.

O comportamento da carga de energia do Norte ao longo do ano pode ser observado no gráfico seguinte.

Diretoria de Planejamento e Programação da Operação – DPP  
Gerência Executiva de Metodologias, Modelos e Cargas – GMC  
Gerência de Previsão e Acompanhamento da Carga – GMC1  
Elaborado em: 03/11/2011



## 2. Carga de Demanda (MW)

### 2.1 Máxima Instantânea Mensal no Horário de Ponta

Tabela 2 - Demanda Máxima Instantânea no Horário de Ponta - MW (\*)

Subsistemas	Ano - 2011		Histórico		
	novembro	Até novembro/ mês verificado	Máxima Verificada	Horário	Mês
SIN	67.403	69.757	69.757	abr	abr-11
SE/CO	42.293	44.459	44.459	abr	abr-11
SUL	12.090	12.148	12.157	set	fev-10
NORDESTE	10.227	10.243	10.269	out	out-10
NORTE	4.555	4.665	4.665	set	set-11

(\*) Sem Horário de Verão: 17:00 às 22:00 horas.

No **Sistema Interligado**, a carga de demanda em novembro foi 3,3% superior ao ocorrido no mesmo mês do ano anterior e 1,7% inferior ao valor verificado no mês anterior.

No **SE/CO**, a carga de demanda verificada em novembro foi 3,5% superior ao ocorrido no mesmo mês do ano anterior e 2,8% inferior ao valor verificado no mês anterior.

No **Sul**, a carga de demanda verificada em novembro foi 6,3% superior ao ocorrido no mesmo mês do ano anterior e 1,0% superior ao valor ocorrido no mês anterior.

No **Nordeste**, a carga de demanda verificada em novembro foi 2,1% superior ao ocorrido no mesmo mês do ano anterior e 0,2% inferior ao valor ocorrido no mês anterior.

No **Norte**, a carga de demanda verificada em novembro foi 3,8% superior ao ocorrido no mesmo mês do ano anterior e 0,9% inferior ao ocorrido no mês anterior.

### 2.2 Máxima Instantânea Mensal

A tabela abaixo apresenta os valores máximos de demanda independente do seu horário de ocorrência.

Tabela 3 - Demanda Máxima Instantânea - MW

Subsistemas	Ano - 2011		Histórico		
	Em novembro	Horário	Máxima Verificada	Horário	Mês
SIN	70.624	14:58	71.052	14:35	fev-11
SE/CO	44.213	14:43	44.758	15:48	fev-11
SUL	13.686	14:43	13.686	14:43	nov-11
NORDESTE	10.307	15:33	10.307	15:33	nov-11
NORTE	4.701	16:50	5.003	14:45	abr-11