

## Banco de Dados de Sistemas Especiais de Proteção

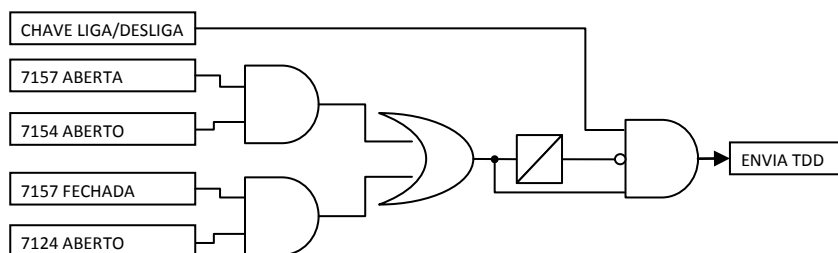
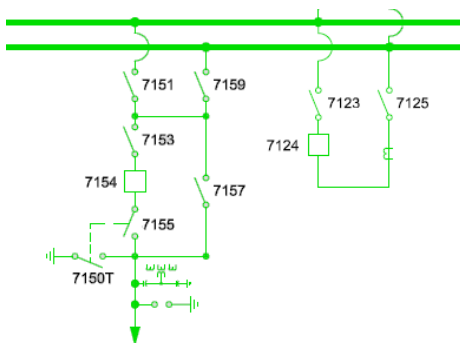
Emissão: 26/05/2011

Número do SEP <b>6.85.01</b>	Nome <b>Esquema de Transferência de Disparo da LT 230 kV Imbirussu/ Sidrolândia 2.</b>	
Categoria do esquema <b>Abertura automática de linha de transmissão.</b>		
Empresa responsável <b>BRILHANTE</b>		Região principal <b>Centro-oeste</b>
Status <b>Habilitado</b>		
Finalidade Visa eliminar as tensões elevadas, em regime, quando da abertura da linha em um dos terminais, permanecendo energizada à vazio pelo outro terminal.		
Descrição da lógica do funcionamento Toda abertura tripolar, manual ou automática, dos disjuntores da linha, nos terminais de Imbirussu ou Sidrolândia 2, enviará sinal de disparo para o terminal remoto.		
Ajuste dos Sensores Tempo de permanência do sinal de transferência de disparo: Relé temporizador: Range: Ajuste:		
Caráter do esquema <b>Permanente</b>	Lógica do esquema <b>Fixa</b>	Tecnologia empregada <b>Relés</b>
Entrada em operação <b>12/11/2010</b>	Última revisão <b>Não houve.</b>	
Motivo		
Relatório / Ata Referência		
Outras informações		

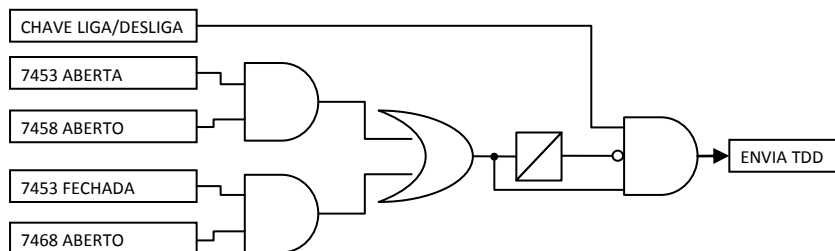
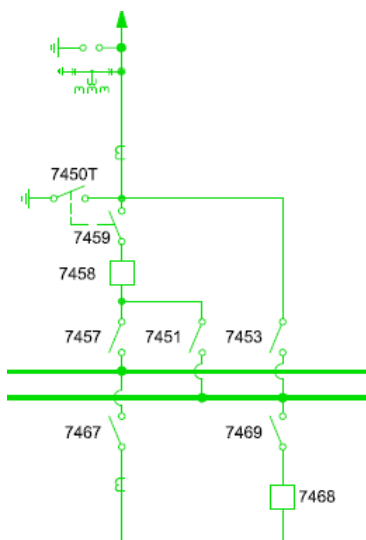
## BRILHANTE TRANSMISSORA

### ESQUEMA DE TRANSFERÊNCIA DE DISPARO DA LT 230 KV IMBIRUSSU/ SIDROLÂNDIA 2

#### Terminal de Imbirussu



#### Terminal de Sidrolândia 2



## Banco de Dados de Sistemas Especiais de Proteção

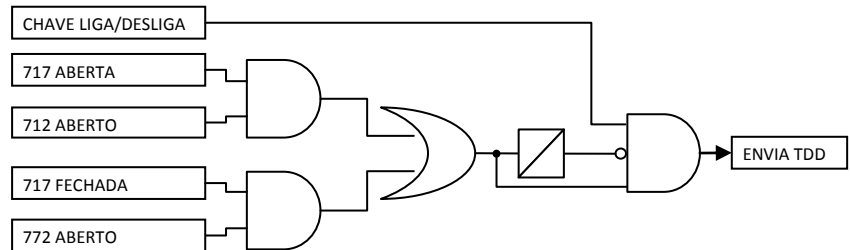
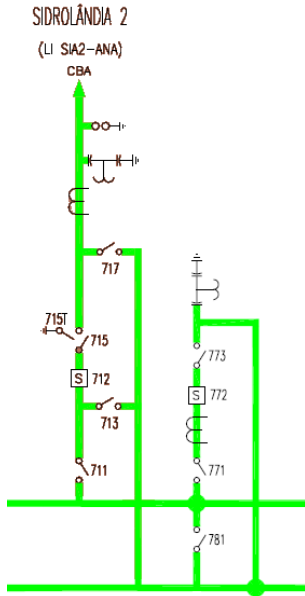
Emissão: 26/05/2011

Número do SEP <b>6.85.02</b>	Nome <b>Esquema de Transferência de Disparo da LT 230 kV Anastácio / Sidrolândia 2</b>	
Categoria do esquema <b>Abertura automática de linha de transmissão.</b>		
Empresa responsável <b>BRILHANTE</b>		Região principal <b>Centro-oeste</b>
Status <b>Habilitado.</b>		
Finalidade Visa eliminar as tensões elevadas, em regime, quando da abertura da linha em um dos terminais, permanecendo energizada à vazio pelo outro terminal.		
Descrição da lógica do funcionamento Toda abertura tripolar, manual ou automática, dos disjuntores da linha, nos terminais de Anastácio ou Sidrolândia 2, enviará sinal de disparo para o terminal remoto.		
Ajuste dos Sensores Tempo de permanência do sinal de transferência de disparo: Relé temporizador: Range: Ajuste:		
Caráter do esquema <b>Permanente</b>	Lógica do esquema <b>Fixa</b>	Tecnologia empregada <b>Relés</b>
Entrada em operação <b>12/11/2010</b>	Última revisão <b>Não houve.</b>	
Motivo		
Relatório / Ata Referência		
Outras informações		

## BRILHANTE TRANSMISSORA

### ESQUEMA DE TRANSFERÊNCIA DE DISPARO DA LT 230 KV ANASTÁCIO/ SIDROLÂNDIA 2

#### Terminal de Anastácio



#### Terminal de Sidrolândia 2

