



Operador Nacional do Sistema Elétrico

**PROGRAMA MENSAL DA
OPERAÇÃO (PMO)
RELATÓRIO MENSAL DE
PREVISÃO DE VAZÕES E
GERAÇÃO DE CENÁRIOS DE
AFLUÊNCIAS**

Operador Nacional do Sistema Elétrico
Diretoria de Planejamento Programação da Operação
Rua da Quitanda 196/23º andar, Centro
20091-005 Rio de Janeiro RJ
tel (+21) 2203-9899 fax (+21) 2203-9423

© 2012/ONS
Todos os direitos reservados.
Qualquer alteração é proibida sem autorização.

ONS RE 3/019/2012

**PROGRAMA MENSAL DA
OPERAÇÃO (PMO)
RELATÓRIO MENSAL DE
PREVISÃO DE VAZÕES E
GERAÇÃO DE CENÁRIOS DE
AFLUÊNCIAS**

Fevereiro / 2012

Sumário

1	Introdução	4
2	Análise climática e perspectivas de precipitação	6
3	Previsão de vazões naturais diárias	7
4	Análise da previsão de vazões semanais	10
4.1	Subsistema Sudeste	10
4.2	Subsistema Sul	10
4.3	Subsistema Nordeste	10
4.4	Subsistema Norte	11
5	Geração de cenários de aflúências	46
5.1	Subsistema Sudeste	46
5.2	Subsistema Sul	47
5.3	Subsistema Nordeste	48
5.4	Subsistema Norte	49
	Lista de figuras, quadros e tabelas	50

1 Introdução

Este relatório apresenta a previsão de vazões, a previsão de energias naturais afluentes e a geração de cenários de aflúncias que serão utilizados no Programa Mensal de Operação - PMO de fevereiro de 2012.

A previsão de vazões é realizada para os diversos aproveitamentos hidrelétricos do Sistema Interligado Nacional e, em sua maioria, foi obtida com o auxílio do modelo de previsão estocástico PREVIVAZ.

Para a UHE Três Marias, na bacia do rio São Francisco, foi utilizado o modelo de Redes Neurais denominado Neuro3M para a primeira semana de previsão e Previvaz para as demais semanas.

Para o trecho incremental entre Três Marias, Queimado e Sobradinho, na bacia do rio São Francisco, foi utilizado o modelo de propagação CPINS para as duas primeiras semanas de previsão e Previvaz para as demais semanas do mês.

Para a bacia do rio Uruguai foi utilizado também o modelo MPCV – Modelo de Previsão de Classes de Vazões somente para a primeira semana de previsão e o Previvaz para as demais semanas do mês.

Para a bacia do rio Iguaçu foi utilizado também o modelo de redes neurais Fuzzy Recorrente somente para a primeira semana de previsão e o Previvaz para as demais semanas do mês.

Para o trecho da bacia do rio Paraná entre as UHEs Rosana, Porto Primavera e Itaipu foi utilizado, somente para a primeira semana de previsão, também o modelo SMAPMEL, que emprega uma combinação linear dos modelos SMAP e MEL e o Previvaz para as demais semanas do mês.

Para a bacia do rio Paranaíba, entre a UHE Itumbiara e São Simão, foi utilizado também o modelo físico distribuído MGB-IPH somente para a primeira semana de previsão e o Previvaz para as demais semanas do mês.

Para o trecho alto-médio da bacia do rio Grande, até Porto Colômbia, inclusive, foi utilizado também o modelo físico SMAP somente para a primeira semana de previsão e o Previvaz para as demais semanas do mês.

Para a bacia do rio Paranapanema foi utilizado o modelo físico SMAP para a primeira semana de previsão, e o Previvaz para as demais semanas do mês.

Cabe destacar que os modelos Neuro3M, MPCV, FUZZY, SMAP, SMAP-MEL e MGB-IPH utilizam, além do histórico de vazões passadas, informações de postos fluviométricos e precipitação observada e prevista em sua modelagem.

Para o PMO de fevereiro houve a entrada da UHE Passo São João nos Processos de Previsão de Vazões. Para a contabilização das Energias Naturais Afluentes – ENAs não houve entrada de nenhuma usina.

A geração de cenários de aflúncias para o mês de março de 2012 foi obtida por meio da utilização do gerador de séries sintéticas GEVAZP, a partir de uma abertura de 1.000 cenários agregados em 143 valores.

2 **Análise climática e perspectivas de precipitação**

No mês de dezembro observou-se que a temperatura da superfície do mar – TSM no oceano Pacífico Equatorial permaneceu abaixo da média histórica, caracterizando a maturação do fenômeno La Niña. A diferença da TSM deste oceano nos dois últimos meses apresentou poucas variações. No oceano Atlântico Sul, próximo a costa da Argentina, a TSM permaneceu apresentando uma elevação acentuada, influenciando na precipitação das regiões Sul e Sudeste do Brasil.

Para os próximos meses todos os modelos dinâmicos e estatísticos indicam que a TSM do oceano Pacífico Equatorial permanecerá abaixo da média, sendo esperadas anomalias negativas mais intensas no mês de fevereiro. Adicionalmente, a maior parte dos modelos aponta que a partir do mês de abril se iniciará a desintensificação do fenômeno La Niña.

Na tabela 1 é apresentada de forma resumida a previsão de consenso de precipitação para as bacias hidrográficas e de temperatura para as capitais brasileiras, no trimestre fevereiro-março-abril, elaborada pelos Institutos de Meteorologia.

Figura 1 Previsão para as bacias hidrográficas do SIN

Bacias	Previsão
Sul	Precipitação: variando entre a média e abaixo da média histórica. Temperatura: próxima da média histórica.
Sudeste	Precipitação: próxima da média histórica. Temperatura: próxima da média histórica.
Centro-Oeste	Precipitação: próxima da média histórica. Temperatura: próxima da média histórica.
Nordeste	Precipitação: próxima da média histórica. Temperatura: próxima da média histórica.
Norte	Precipitação: próxima da média histórica. Temperatura: próxima da média histórica.

3 Previsão de vazões naturais diárias

A previsão de vazões naturais diárias para os dias de 27 a 30 de dezembro de 2011 é utilizada para se obter a média de vazões naturais da semana em curso. Essa previsão diária é insumo para a obtenção da previsão das próximas semanas, que por sua vez são insumos para a geração de cenários de afluências para o segundo mês do Programa Mensal de Operação. Esta previsão encontra-se representada na tabela 1, a seguir.

Tabela 1 Previsão de vazões naturais diárias

EMPRESA	USINA	CÓDIGO	25/01	26/01	27/01	MODELO
CEMIG	CAMARGOS	001	246	231	220	SMAP
CEMIG	ITUTINGA	002	246	231	220	SMAP
FURNAS	FURNAS	006	1897	1756	1658	SMAP
FURNAS	MASC. DE MORAES	007	2350	2210	2091	SMAP
FURNAS	ESTREITO	008	2481	2325	2204	SMAP
CEMIG	JAGUARA	009	2551	2387	2261	SMAP
CEMIG	IGARAPAVA	010	2722	2543	2406	SMAP
CEMIG	VOLTA GRANDE	011	3019	2828	2681	SMAP
FURNAS	P COLOMBIA	012	3410	3230	3079	SMAP
AES TIETÊ	CACONDE	014	85	84	84	Agente
AES TIETÊ	EUC DA CUNHA	015	139	138	138	Regredido / Calculado
AES TIETÊ	LIMOEIRO	016	141	140	140	Regredido / Calculado
FURNAS	MARIMBONDO	017	4726	4535	4414	Agente / SMAP
AES TIETÊ	AGUA VERMELHA	018	5284	5123	4970	Agente / SMAP
CORUMBÁ III	CORUMBA III	023	386	352	341	Regredido / Calculado
CEMIG	EMBORCACAO	024	1125	1111	1134	Agente
CEMIG	NOVA PONTE	025	470	440	470	Agente
CEMIG	CAPIM BRANCO 2	028	575	533	548	Regredido / Calculado
FURNAS	ITUMBIARA	031	3012	2984	3030	Agente
ENDESA	CACH DOURADA	032	3134	3101	3136	Agente / MGB
CEMIG	SAO SIMAO	033	4692	4649	4835	Agente / MGB
CESP	ILHA SOLTEIRA	034	12311	11891	11692	Agente / MGB / SMAP
DUKE ENERGY	JURUMIRIM	047	564	612	650	SMAP
CBA	PIRAJU	048	564	615	660	SMAP
DUKE ENERGY	CHAVANTES	049	694	868	1023	SMAP
DUKE ENERGY	LUCAS GARCEZ	050	866	1071	1242	SMAP
DUKE ENERGY	CANOAS 2	051	874	1064	1239	SMAP
DUKE ENERGY	CANOAS 1	052	898	1081	1260	SMAP
DUKE ENERGY	CAPIVARA	061	1513	1563	2232	SMAP
DUKE ENERGY	TAQUARUCU	062	1573	1580	2057	SMAP
DUKE ENERGY	ROSANA	063	1687	1661	2069	SMAP
COPEL	STA CLARA PR	071	114	145	114	FUZZY
ELEJOR	FUNDÃO	072	119	149	122	FUZZY
COPEL	JORDÃO NAT.	073	137	173	137	FUZZY
COPEL	FOZ DO AREIA	074	827	993	853	FUZZY
COPEL	SEGREDO NAT.	076	970	1080	1072	FUZZY
TRACTEBEL	SLT SANTIAGO	077	1129	1245	1279	FUZZY
TRACTEBEL	SALTO OSORIO	078	1115	1213	1281	FUZZY
TRACTEBEL	ITÁ	092	1380	1302	1155	Agente
TRACTEBEL	PASSO FUNDO	093	25	25	20	Agente

Tabela 1 Previsão de vazões naturais diárias (Continuação)

EMPRESA	USINA	CÓDIGO	25/01	26/01	27/01	MODELO
FOZ_CHAPECO	FOZ CHAPECO	094	919	1449	1361	Agente
CERAN	MONTE CLARO	097	162	162	162	Regredido / Calculado
CERAN	CASTRO ALVES	098	150	190	170	Agente
ESFORA_ENERGETICA	ESFORA	099	75	75	75	Agente
CESAP	SALTO PILAO	101	140	155	141	Agente
IJUÍ	SÃO JOSÉ	102	45	45	45	Agente
CEEE	ERNESTINA	110	46	46	46	Regredido / Calculado
CEEE	ERNESTINA	110	11	12	11	Regredido / Calculado
CEEE	PASSO REAL	111	84	90	84	Agente
CEEE	JACUI	112	85	91	85	Regredido / Calculado
CEEE	ITAUBA	113	104	111	104	Regredido / Calculado
CEEE	D.FRANCISCA	114	131	139	131	Regredido / Calculado
COPEL	CAP.CACH.	115	28	28	28	Agente
EMAE	PEDRAS	116	7	6	6	Regredido / Calculado
EMAE	GUARAPIRANGA	117	16	20	30	Agente
EMAE	BILLINGS	118	30	25	28	Regredido / Calculado
EMAE	BILLINGS + PEDRAS	119	37	31	34	PrevivazH
CESP	JAGUARI	120	51	49	48	Agente
CESP	PARAIBUNA	121	91	89	86	Agente
LIGHT	SANTA BRANCA	122	106	104	101	Regredido / Calculado
FURNAS	FUNIL	123	356	350	383	Regredido / Calculado
LIGHT	STA. CECILIA	125	467	459	502	Agente
LIGHT	ILHA POMBOS NAT.	130	1079	1132	870	Agente
CEMIG	SALTO GRANDE	134	235	213	193	Agente
BAGUARI	BAGUARI	141	761	756	756	Regredido / Calculado
ENERGEST	MASCARENHAS	144	1300	1290	1290	Agente
ELETROGÓES	RONDON II	145	120	116	111	PrevivazH
CEMIG	AIMORÉS	148	1098	1089	1089	Regredido / Calculado
CONS, CANDONGA	CANDONGA	149	257	258	276	PrevivazH
RBE	RETIRO BAIXO	155	274	274	265	Agente
CEMIG	TRES MARIAS	156	1915	1693	1607	Agente / Neuro 3M
CEMIG	QUEIMADO	158	78	76	80	Agente
EMAE	PONTE NOVA	160	10	12	15	Agente
EMAE	E. DE SOUZA	161	196	245	358	Regredido / Calculado
EMAE	E. DE SOUZA - TRIBUT	164	150	200	300	Agente
CHESF	INCR.3M/SBD	168	3222	3189	3213	CPINS
CHESF	SOBRADINHO	169	6196	6168	6190	CPINS
CHESF	ITAPARICA	172	6244	6222	6196	CPINS
CHESF	MOXOTÓ	173	6244	6222	6196	CPINS
CHESF	PAULO AFONSO	175	6244	6222	6196	CPINS
CHESF	COMPLEXO	176	6244	6222	6196	CPINS
CHESF	XINGÓ	178	6203	6244	6222	CPINS
CEMIG	A. DIAS + SÁ CARVALHO	183	131	130	130	Regredido / Calculado
IGE	ITAPEBI	188	181	181	171	Agente
CHESF	B. ESPERANCA	190	500	530	500	Agente
TRACTEBEL	CANA BRAVA	191	2187	2173	2160	Agente
CEMIG	ROSAL	196	36	34	31	Agente
PICADA	PICADA	197	45	45	40	Agente
CEMIG	SOBRAGI	198	102	102	93	Regredido / Calculado
LIGHT	TOCOS	201	12	14	25	Agente
LIGHT	LAJES NAT.	202	4	5	11	Regredido / Calculado
LIGHT	SANTANA NAT.	203	17	20	37	Regredido / Calculado
CORUMBÁ_IV	CORUMBA IV	205	311	283	274	PrevivazH
CEMIG	MIRANDA	206	543	503	516	Agente
CEMIG	CAPIM BRANCO 1	207	552	512	526	Regredido / Calculado

Tabela 1 Previsão de vazões naturais diárias (Continuação)

EMPRESA	USINA	CÓDIGO	25/01	26/01	27/01	MODELO
FURNAS	CORUMBÁ I	209	606	603	641	Agente
CEMIG	FUNIL-GRANDE	211	549	518	492	SMAP
BAESA	BARRA GRANDE	215	700	595	506	Agente
ENERCAN	CAMPOS NOVOS	216	442	464	418	Agente
TRACTEBEL	MACHADINHO	217	1009	953	845	Regredido / Calculado
MONEL	MONJOLINHO	220	29	33	30	Agente
COPEL	SALTO CAXIAS	222	1451	1596	1640	Regredido / Calculado
AES_TIETÊ	BARRA BONITA NAT.	237	1223	1200	1200	Agente
AES_TIETÊ	BARIRI NAT.	238	1362	1337	1337	Regredido / Calculado
AES_TIETÊ	IBITINGA NAT.	239	1575	1546	1546	Regredido / Calculado
AES_TIETÊ	PROMISSAO NAT.	240	1766	1690	1690	Agente
VENERGIA	SLT VERDINHO	241	272	272	272	Regredido / Calculado
AES_TIETÊ	N.AVANHANDAVA NAT.	242	1915	1900	1900	Agente
CESP	TRES IRMAOS NAT.	243	2381	2182	1980	Agente
CESP	JUPIA NAT.	245	15399	14818	14371	Agente / MGB / SMAP
CESP	P.PRIMAVERA NAT.	246	17000	17011	16643	Agente / MGB / SMAP
GERDAU	CACU	247	471	564	575	PrevivazH
GERDAU	B. COQUEIROS	248	489	585	597	Regredido / Calculado
CBA	OURINHOS	249	696	855	1013	SMAP
SEFAC	SERRA FA CAO	251	420	405	400	Agente
BRSCAN_ENERG	ITIQUEIRA II	252	105	108	110	Regredido / Calculado
TRACTEBEL	SÃO SALVADOR	253	2396	2396	2382	Agente
VOTORANTIM	PEDRA DO CAVALO	254	11	11	11	Agente
CEMIG	IRAPÉ	255	119	111	103	Agente
ENERPEIXE	PEIXE ANGICAL	257	3910	3887	3888	Agente
BRSCAN_ENERG	ITIQUEIRA I	259	105	108	110	Agente
IJUÍ	FOZ DO RIO CLARO	261	523	626	638	Regredido / Calculado
CEMIG	GUILMAN	262	122	121	121	Regredido / Calculado
CEMIG	PORTO ESTRELA	263	237	215	195	Regredido / Calculado
ITAIPU	ITAIPU NAT.	266	20402	20466	20576	Agente / SMAP-MEL / MGB / SMAP
FURNAS	SERRA DA MESA	270	1990	1960	1960	Agente
TRACTEBEL	ESTREITO TOC	271	9865	9906	9855	Agente
INVESTCO	LAJEADO	273	5866	5877	5738	Agente
ELETRONORTE	TUCURUI	275	24112	24819	25401	Agente
ELETRONORTE	CURUA-UNA	277	350	368	387	Agente
FURNAS	MANSO	278	265	280	300	Agente
ELETRONORTE	SAMUEL	279	784	809	798	PrevivazH
TRACTEBEL	P.PEDRA	281	80	80	80	Agente
CESC	SANTA CLARA - MG	283	50	50	50	Agente
CERAN	14 DE JULHO	284	171	171	171	Regredido / Calculado
FURNAS	SANTO ANTÔNIO	287	12	12	12	Agente
CEC	QUEBRA-QUEIXO	286	20400	20600	20800	Agente
APEDRA	DARDANELOS	291	428	436	410	Agente
RVE	SALTO	294	250	250	250	Agente
QGE	JAURU	295	65	65	63	Agente
GRUPO_REDE	GUAPORÉ	296	31	31	31	PrevivazH

4 **Análise da previsão de vazões semanais**

O intervalo de confiança utilizado para se obter os limites inferior e superior da previsão foi de 68%.

Para eliminar as vazões incrementais negativas, houve necessidade de aumentar as vazões previstas para a terceira da UHE Machadinho e diminuir as vazões previstas para a quinta semana das UHEs Segredo, G. B. Munhoz, Ibitinga e Marimbondo.

Cabe destacar que as médias mensais foram calculadas utilizando-se uma proporcionalidade das semanas do PMO, considerando o número de dias do mês que pertencem a cada semana.

Na tabela 25, são apresentados os valores da ENA - Energias Naturais Afluentes a serem considerados na rodada do modelo NEWAVE, para os quatro subsistemas.

4.1 **Subsistema Sudeste**

A previsão de fechamento da energia natural afluyente média mensal no mês de janeiro de 2011 é de 134% MLT, ou seja, 74.528 MWmed, valor este superior ao da previsão inicial do PMO deste mês para o Subsistema Sudeste, que foi de 102% MLT, ou seja, 56.900 MWmed.

A previsão para o mês de fevereiro de 2012 é de **70.531 MWmed (120% MLT)**, indicando um cenário superior ao verificado no último mês.

4.2 **Subsistema Sul**

A previsão de fechamento da energia natural afluyente média mensal do mês de janeiro de 2011 é de 100% MLT, ou seja, 6.741 MWmed, resultado superior ao da previsão inicial do PMO deste mês para o Subsistema Sul, que foi de 77% MLT, ou seja, 5.236 MWmed.

A previsão para o mês de fevereiro de 2012 no Subsistema Sul é de **5.236 MWmed (77% MLT)**, ou seja, um cenário hidrológico equivalente ao verificado no último mês.

4.3 **Subsistema Nordeste**

A previsão de fechamento da energia natural afluyente média mensal no mês de janeiro de 2011 é de 122% MLT, ou seja, 17.397 MWmed, valor este inferior ao da previsão inicial do PMO deste mês para o subsistema Nordeste, que foi de 20.429 MWmed, ou seja, 143% MLT.

A previsão para o mês de fevereiro de 2012 para o Subsistema Nordeste é de **20.429 MWmed (143% MLT)**, representando uma condição inferior à verificada no mês anterior.

4.4 **Subsistema Norte**

A previsão de fechamento da energia natural afluyente média mensal no mês de janeiro de 2011 é de 135% MLT, ou seja, 11,268 MWmed, valor este superior à previsão inicial do PMO deste mês para o subsistema Norte, que foi de 10.534 MWmed, ou seja, 126% MLT.

A previsão para o mês de fevereiro de 2012 para o Subsistema Norte é de **10.534 MWmed (126% MLT)**, sendo este um cenário hidrológico equivalente ao verificado no último mês.

Tabela 2 Vazões mensais verificadas, estimadas e previstas - SUBSISTEMA SUDESTE

COD	APROVEITAMENTO / RESERVATÓRIO	VERIFICADA		ESTIMADA		PREVISTA			
		DEZEMBRO/2011		JANEIRO/2012		FEVEREIRO/2012			
		VAZÃO		VAZÃO		VAZÃO		ENERGIA	
		(m³/s)	%MLT	(m³/s)	%MLT	(m³/s)	%MLT	(Mwmed)	%MLT
001	CAMARGOS	289	159	373	151	242	105	48	105
002	ITUTINGA	289	159	373	151	242	105	59	105
211	FUNIL-GRANDE	706	164	1.058	181	569	107	197	107
006	FURNAS	1.648	132	2.731	156	2.035	122	1.572	122
007	MASC. DE MORAES	1.713	124	3.053	156	2.309	123	771	123
008	ESTREITO	1.723	123	3.126	156	2.374	123	1.336	123
009	JAGUARA	1.723	123	3.156	156	2.402	123	971	123
010	IGARAPAVA	1.731	121	3.243	157	2.481	124	378	124
011	VOLTA GRANDE	1.768	118	3.431	157	2.649	124	655	124
012	P COLOMBIA	1.888	113	3.834	155	3.026	124	617	124
014	CACONDE	72	101	95	98	93	92	76	92
015	EUC DA CUNHA	105	92	146	92	153	92	114	92
016	LIMOEIRO	107	92	148	91	156	92	32	92
017	MARIMBONDO	2.447	109	4.807	146	4.511	132	2.228	132
018	AGUA VERMELHA	2.717	110	5.297	145	5.008	130	2.359	130
GRANDE								11.413	125
251	SERRA FACAO	380	159	504	158	366	113	235	113
024	EMBORCACAO	936	142	1.411	157	1.033	114	1.139	114
025	NOVA PONTE	379	100	741	140	523	97	524	97
206	MIRANDA	434	99	837	137	630	101	387	101
207	CAPIM BRANCO 1	439	98	851	137	642	101	323	101
028	CAPIM BRANCO 2	447	97	881	136	669	101	269	101
205	CORUMBA IV	141	87	258	118	246	101	152	101
023	CORUMBA III	194	95	329	121	304	101	110	101
209	CORUMBA I	535	96	913	121	813	97	497	97
031	ITUMBIARA	2.151	108	3.755	137	2.996	105	2.041	105
032	CACH DOURADA	2.224	107	3.913	137	3.195	106	903	106
033	SAO SIMAO	3.044	102	5.620	137	5.395	125	3.367	125
247	CACU	157	67	297	103	369	114	89	114
248	B. COQUEIROS	163	67	307	102	384	114	125	114
261	FOZ DO RIO CLARO	170	65	316	98	410	114	102	114
294	SALTO	158	76	238	97	280	106	115	106
241	SLT VERDINHO	169	75	252	95	305	106	111	106
099	ESPORA	58	83	74	91	90	106	36	106
PARANAIBA								10.525	111
237	BARRA BONITA NAT.	505	98	979	133	1.066	134	0	0
037	BARRA BONITA ART.	444	94	891	131	994	135	171	135
238	BARIRI NAT.	576	101	1.074	132	1.185	133	0	0
038	BARIRI ART.	515	98	987	130	1.113	134	209	134
239	IBITINGA NAT.	713	105	1.262	132	1.351	130	0	0
039	IBITINGA ART.	652	103	1.174	130	1.280	130	240	130
240	PROMISSAO NAT.	816	101	1.443	126	1.490	119	0	0
040	PROMISSAO ART.	755	99	1.355	124	1.419	119	292	119
242	N.AVANHANDAVA NAT.	855	99	1.533	124	1.614	120	0	0
042	N.AVANHANDAVA ART.	794	97	1.445	123	1.542	120	401	120
243	TRES IRMAOS NAT.	888	99	1.528	118	1.860	130	0	0
043	TRES IRMAOS ART.	827	96	1.440	116	1.789	130	698	130
TIETÊ								2.011	127
047	JURUMIRIM	172	73	347	106	444	120	130	120
048	PIRAJU	176	73	351	106	454	120	104	120
049	CHAVANTES	244	69	511	101	664	121	415	121
249	OURINHOS	248	69	514	101	671	121	63	121
050	LUCAS GARCEZ	334	71	652	100	871	121	130	121
051	CANOAS 2	341	72	660	100	887	121	114	121
052	CANOAS 1	356	72	680	99	920	122	139	122
061	CAPIVARA	820	75	1.361	92	1.883	120	699	120
062	TAQUARUCU	852	74	1.389	89	1.981	120	437	120
063	ROSANA	926	71	1.478	86	2.164	118	372	118
PARANAPANEMA								2.605	120

Tabela 2 Vazões mensais verificadas, estimadas e previstas - SUBSISTEMA SUDESTE (Continuação)

COD	APROVEITAMENTO / RESERVATÓRIO	VERIFICADA DEZEMBRO/2011		ESTIMADA JANEIRO/2012		PREVISTA FEVEREIRO/2012			
		VAZÃO		VAZÃO		VAZÃO		ENERGIA	
		(m³/s)	%MLT	(m³/s)	%MLT	(m³/s)	%MLT	(Mwmed)	%MLT
034	ILHA SOLTEIRA	6.504	103	12.373	139	11.808	125	4.606	125
245	JUPIA NAT.	7.741	103	14.372	135	13.917	123	0	0
045	JUPIA ART.	7.680	102	14.285	135	13.846	123	2.742	123
ALTO PARANÁ								7.348	124
246	P.PRIMAVERA NAT.	8.081	99	15.276	133	16.164	130	0	0
046	P.PRIMAVERA ART.	8.020	98	15.188	133	16.093	130	2.564	130
266	ITAIPU NAT.	10.628	96	18.033	122	21.324	132	0	0
066	ITAIPU ART.	10.567	96	17.945	122	21.252	132	22.627	132
BAIXO PARANÁ								25.191	132
160	PONTE NOVA	9	100	12	109	11	100	0	0
161	E. DE SOUZA	156	121	281	162	238	129	0	0
117	GUARAPIRANGA	22	155	32	170	24	119	0	0
119	BILLINGS + PEDRAS	29	116	42	136	36	115	0	0
318	H.BORDEN	62	126	96	152	78	120	441	120
ALTO TIETÊ								441	120
120	JAGUARI	23	73	50	119	45	101	23	101
121	PARAIBUNA	74	94	105	101	106	95	74	95
122	SANTA BRANCA	85	92	125	103	125	95	44	95
123	FUNIL	219	82	396	105	428	105	228	105
125	STA. CECILIA	299	85	544	110	550	105	0	0
197	PICADA	71	152	78	128	58	97	64	97
198	SOBRAGI	135	131	153	119	125	98	78	98
130	ILHA POMBOS NAT.	951	125	1.321	128	966	92	0	0
201	TOCOS	11	64	22	98	20	84	0	0
202	LAJES NAT.	5	58	9	92	8	81	0	0
303	FONTES	29	76	45	105	42	98	106	98
203	SANTANA NAT.	17	62	33	97	29	81	0	0
132	LAJES ART.			30	97	28	94	0	0
131	NILO PEÇANHA	140	99	144	101	144	101	379	101
306	PEREIRA PASSOS	169	94	183	99	181	97	57	97
299	ILHA POMBOS ART.			1.128	134	776	90	201	90
PARAÍBA DO SUL								1.255	98
196	ROSAL	76	130	76	119	44	94	75	94
ITABAPOANA								75	94
283	SANTA CLARA - MG	153	84	99	56	56	45	26	45
MUCURI								26	45
262	GUILMAN	261	201	297	194	113	96	116	96
183	A. DIAS + SÁ CARVALHO	278	195	320	191	124	96	116	96
134	SALTO GRANDE	492	194	542	183	211	86	165	86
263	PORTO ESTRELA	506	191	560	181	212	83	90	83
149	CANDONGA	381	166	611	226	236	101	110	101
141	BAGUARI	1.509	168	1.952	186	722	83	117	83
148	AIMORÉS	2.045	146	2.670	165	1.043	82	258	82
144	MASCARENHAS	2.313	141	3.030	160	1.229	83	232	83
DOCE								1.204	87
278	MANSO	167	80	449	149	330	96	170	96
295	JAUURU	66	75	66	66	69	67	64	67
259	ITIQUEIRA I	76	94	118	113	128	108	98	108
252	ITIQUEIRA II	76	94	118	113	128	108	149	108
281	P.PEDRA	74	93	89	101	91	98	200	98
PARAGUAI								680	96
255	IRAPÉ	620	175	396	113	158	65	235	65
JEQUITINHONHA (SE)								235	65
279	SAMUEL	304	130	628	134	825	112	224	112
145	RONDON II	125	144	127	109	127	95	69	95
287	SANTO ANTÔNIO	11.050	67	19.410	81	27.141	88	-	-
291	DARDANELOS	166	42	417	71	621	93	539	93
296	GUAPORÉ	31	68	30	63	36	72	51	72
AMAZONAS (SE)								882	95
155	RETIRO BAIXO	417	164	669	202	198	68	65	68
156	TRES MARIAS	1.747	156	2.770	189	1.733	125	745	125

158	QUEIMADO	70	88	87	105	82	98	132	98
SÃO FRANCISCO (SE)								942	114

COD	APROVEITAMENTO / RESERVATÓRIO	VERIFICADA DEZEMBRO/2011		ESTIMADA JANEIRO/2012		PREVISTA FEVEREIRO/2012			
		VAZÃO		VAZÃO		VAZÃO		ENERGIA	
		(m³/s)	%MLT	(m³/s)	%MLT	(m³/s)	%MLT	(Mwmed)	%MLT
270	SERRA DA MESA	1.373	129	2.178	154	1.778	109	1.834	109
191	CANA BRAVA	1.490	125	2.410	153	1.980	109	790	109
253	SÃO SALVADOR	1.609	123	2.631	151	2.177	108	443	108
257	PEIXE ANGICAL	2.520	108	4.476	144	3.768	106	926	106
273	LAJEADO	3.525	110	6.319	142	5.447	105	1.769	105
TOCANTINS (SE)								5.762	107
TOTAL								70.595	120

Tabela 3 Vazões mensais verificadas, estimadas e previstas – SUBSISTEMA SUL

COD	APROVEITAMENTO / RESERVATÓRIO	VERIFICADA DEZEMBRO/2011		ESTIMADA JANEIRO/2012		PREVISTA FEVEREIRO/2012			
		VAZÃO		VAZÃO		VAZÃO		ENERGIA	
		(m³/s)	%MLT	(m³/s)	%MLT	(m³/s)	%MLT	(Mwmed)	%MLT
071	STA CLARA PR	56	61	78	87	97	104	79	104
072	FUNDÃO	60	62	83	88	102	104	84	104
073	JORDÃO NAT.	75	66	103	93	119	103	0	0
070	JORDÃO ART.	10	53	10	48	10	50	0	0
074	FOZ DO AREIA	305	52	624	106	663	100	761	100
076	SEGREDO NAT.	382	57	730	109	752	100	0	0
075	SEGREDO ART.	447	58	823	108	861	101	882	101
077	SLT SANTIAGO	505	58	862	99	998	103	880	103
078	SALTO OSORIO	526	57	866	95	1038	103	655	103
222	SALTO CAXIAS	648	55	999	89	1293	104	767	104
IGUAÇU								4.108	102
110	ERNESTINA	10	44	8	41	13	66	0	0
111	PASSO REAL	49	29	62	47	94	76	36	76
112	JACUI	50	29	63	47	95	76	78	76
113	ITAUBA	59	28	76	46	118	76	98	76
114	D.FRANCISCA	69	27	92	45	149	77	51	77
097	MONTE CLARO	49	27	227	142	181	88	65	88
098	CASTRO ALVES	29	30	124	135	111	93	84	93
284	14 DE JULHO	51	27	240	145	190	90	58	0
JACUI								470	82
215	BARRA GRANDE	101	54	285	160	299	129	415	129
216	CAMPOS NOVOS	120	53	216	97	276	99	448	99
217	MACHADINHO	302	59	554	114	683	110	627	110
092	ITÁ	360	49	697	105	912	108	838	108
093	PASSO FUNDO	5	11	11	31	18	52	40	52
220	MONJOLINHO	8	11	16	27	24	40	13	40
094	FOZ CHAPECO	410	46	755	95	1081	108	501	108
286	QUEBRA-QUEIXO	32	51	21	38	25	37	26	37
102	SÃO JOSE	63	31	44	29	48	34	10	34
103	PASSO SÃO JOÃO	66	31	46	29	51	34	-	-
URUGUAI								2.918	105
115	CAP.CACH.	22	110	26	102	29	107	188	107
CAPIVARI								188	107
101	SALTO PILAO	42	43	141	125	141	106	257	106
ITAJAÍ-AÇU								257	106
TOTAL								7.941	102

Tabela 4 Vazões mensais verificadas, estimadas e previstas - SUBSISTEMA NORDESTE

COD	APROVEITAMENTO / RESERVATÓRIO	VERIFICADA DEZEMBRO/2011		ESTIMADA JANEIRO/2012		PREVISTA FEVEREIRO/2012			
		VAZÃO		VAZÃO		VAZÃO		ENERGIA	
		(m³/s)	%MLT	(m³/s)	%MLT	(m³/s)	%MLT	(Mwmed)	%MLT
168	INCR.3M/SBD	2.825	116	3.583	109	3.512	102	0	0
169	SOBRADINHO	3.774	112	6.062	129	5.798	117	1.397	117
172	ITAPARICA	3.545	107	6.005	126	5.798	115	2.597	115
176	COMPLEXO	3.545	107	6.005	127	5.798	114	5.915	114
178	XINGÓ	3.428	104	5.970	126	5.798	114	6.289	114
SÃO FRANCISCO (NE)								16.199	115
188	ITAPEBI	1.026	115	621	74	261	42	187	42
JEQUITINHONHA (NE)								187	42
190	B. ESPERANCA	418	78	485	74	638	87	237	87
PARNAÍBA								237	87
254	PEDRA DO CAVALO	65	32	20	12	28	17	25	17
PARAGUAÇU								25	17
TOTAL								16.648	111

Tabela 5 Vazões mensais verificadas, estimadas e previstas - SUBSISTEMA NORTE

COD	APROVEITAMENTO / RESERVATÓRIO	VERIFICADA DEZEMBRO/2011		ESTIMADA JANEIRO/2012		PREVISTA FEVEREIRO/2012			
		VAZÃO		VAZÃO		VAZÃO		ENERGIA	
		(m³/s)	%MLT	(m³/s)	%MLT	(m³/s)	%MLT	(Mwmed)	%MLT
271	ESTREITO TOC	5534	116	9.331	136	8874	106	-	-
275	TUCURUI	10.610	124	20.487	135	27.751	136	15.213	136
TOCANTINS (N)								15.213	136
277	CURUA-UNA	183	171	237	183	377	203	59	203
AMAZONAS (N)								59	203
TOTAL								15.273	136

Tabela 6 Energias Naturais Afluentes previstas por SUBSISTEMA

REGIÕES	28/01/2012 a 03/02/2012		Previsão Mensal Inicial FEVEREIRO/2012	
	(Mwmed)	% MLT	(Mwmed)	% MLT
SUDESTE	78.402	137	70.531	120
SUL	7.616	106	7.941	102
NORDESTE	17.694	121	16.648	111
NORTE	13.705	143	15.273	136

Tabela 7 Energias Naturais Afluentes previstas por BACIA

BACIAS	28/01/2012 a 03/02/2012		Previsão Mensal Inicial FEVEREIRO/2012	
	(Mwmed)	% MLT	(Mwmed)	% MLT
Grande	14.542	158	11.413	125
Paranaíba	11.476	124	10.525	111
Tietê	2.522	168	2.011	127
Paranapanema	2.991	144	2.605	120
Alto Paraná	8.564	150	7.348	124
Baixo Paraná	26.532	146	25.191	132
Alto Tietê	518	144	441	120
Paraíba do Sul	1.299	103	1.255	98
Itabapoana	53	55	75	94
Mucuri	29	41	26	45
Doce	1.536	97	1.204	87
Paraguai	653	98	680	96
Iguaçu	4.083	108	4.108	102
Jacuí	441	79	470	82
Uruguai	2.634	107	2.918	105
Capivari	189	112	188	107
Itajaí-Açu	269	122	257	106
São Francisco (SE)	1.057	124	877	106
São Francisco (NE)	17.304	127	16.199	115
São Francisco total	18.361	127	17.076	114
Parnaíba	235	92	237	87
Paraguaçu	17	12	25	17
Jequitinhonha (SE)	204	45	235	65
Jequitinhonha (NE)	139	26	187	42
Jequitinhonha total	343	35	422	52
Tocantins (SE)	5.697	115	5.762	107
Tocantins (N)	13.654	143	15.213	136
Tocantins total	19.351	133	20.976	126
Amazonas (SE)	729	87	882	95
Amazonas (N)	51	212	59	203
Amazonas total	780	91	941	99

Tabela 8 Energias Naturais Afluentes previstas para as USINAS com maior participação na Energia Armazenada

USINAS	28/01/2012 a 03/02/2012		Previsão Mensal Inicial FEVEREIRO/2012	
	(Mwmed)	% MLT	(Mwmed)	% MLT
FURNAS	1.979	149	1.572	122
EMBORCACAO	1.324	133	1.139	114
NOVA PONTE	538	101	524	97
FOZ DO AREIA	795	111	761	100
PASSO REAL	31	63	36	76
ITÁ	785	116	838	108
SOBRADINHO	1.493	129	1.397	117
TUCURUI	13.654	143	15.213	136

Tabela 9 Previsão de vazões médias semanais (m³/s) - SUBSISTEMA SUDESTE

Cód.	APROVEITAMENTO	Semana-1	Semana-2	Semana-3	Semana-4	Semana-5
		28-jan a 03-fev	04-fev a 10-fev	11-fev a 17-fev	18-fev a 24-fev	25-fev a 02-mar
BACIA DO RIO GRANDE						
001	CAMARGOS	285	246	239	233	229
002	ITUTINGA	285	246	239	233	229
211	FUNIL-GRANDE	663	605	563	535	518
006	FURNAS	2.562	2.130	2.165	1.818	1.708
007	MASC. DE MORAES	3.070	2.398	2.438	2.044	1.920
008	ESTREITO	3.187	2.461	2.502	2.099	1.971
009	JAGUARA	3.235	2.489	2.530	2.123	1.994
010	IGARAPAVA	3.374	2.566	2.608	2.189	2.057
011	VOLTA GRANDE	3.684	2.728	2.773	2.330	2.190
012	P COLOMBIA	4.230	3.113	3.163	2.661	2.502
014	CACONDE	94	95	95	94	85
015	EUC. DA CUNHA	155	157	156	156	140
016	LIMOEIRO	158	160	159	158	143
017	MARIMBONDO	5.456	4.758	4.582	4.183	3.956
018	AGUA VERMELHA	6.104	5.827	4.809	4.644	3.990
BACIA DO RIO PARANAÍBA						
024	SERRA DO FACAO	422	441	353	327	299
024	EMBORCACAO	1.201	1.264	993	915	831
025	NOVA PONTE	537	530	533	519	494
206	MIRANDA	634	616	728	577	586
207	CAPIM BRANCO 1	645	627	741	588	598
028	CAPIM BRANCO 2	670	654	773	613	624
205	CORUMBA IV	284	242	250	243	226
023	CORUMBA III	353	299	309	301	279
209	CORUMBA I	860	815	827	828	744
031	ITUMBIARA	3.379	3.237	3.108	2.779	2.574
032	CACH DOURADA	3.536	3.437	3.347	2.990	2.723
033	SAO SIMAO	5.767	5.675	5.673	4.915	5.062
247	CACU	416	395	371	335	350
248	B. COQUEIROS	432	411	386	349	364
261	FOZ DO RIO CLARO	462	439	412	373	389
294	SALTO	297	274	279	282	276
241	SLT VERDINHO	324	298	304	307	301
099	ESPORA	85	90	90	93	88
BACIA DO RIO ALTO TIETÊ						
160	PONTE NOVA	11	12	10	11	11
161	E. DE SOUZA	270	253	229	235	216
164	E. DE SOUZA - TRIBUT	207	195	177	187	169
117	GUARAPIRANGA	31	26	24	22	19
118	BILLINGS	32	32	28	26	28
119	BILLINGS + PEDRAS	40	39	35	32	34
116	PEDRAS	8	7	7	6	6
104	TRAIÇÃO	63	58	52	48	47
109	PEDREIRA	32	32	28	26	28
318	H.BORDEN	92	85	77	73	70
319	BILLINGS+PEDRAS ART.	91	84	76	72	69

Tabela 9 Previsão de vazões médias semanais (m³/s) - SUBSISTEMA SUDESTE (Continuação)

Cód.	APROVEITAMENTO	Semana-1	Semana-2	Semana-3	Semana-4	Semana-5
		28-jan a 03-fev	04-fev a 10-fev	11-fev a 17-fev	18-fev a 24-fev	25-fev a 02-mar
BACIA DO RIO TIETÊ						
237	BARRA BONITA NAT.	1.327	1.172	1.083	887	986
037	BARRA BONITA ART.	1.243	1.095	1.013	820	922
238	BARIRI NAT.	1.479	1.301	1.203	987	1.096
038	BARIRI ART.	1.395	1.224	1.133	920	1.032
239	IBITINGA NAT.	1.707	1.504	1.393	1.150	1.146
039	IBITINGA ART.	1.623	1.427	1.323	1.083	1.082
240	PROMISSÃO NAT.	1.937	1.587	1.516	1.366	1.224
040	PROMISSÃO ART.	1.853	1.510	1.446	1.299	1.160
242	N.AVANHANDAVA NAT.	2.108	1.723	1.643	1.475	1.317
042	N.AVANHANDAVA ART.	2.024	1.646	1.573	1.408	1.253
243	TRES IRMAOS NAT.	2.220	2.330	1.747	1.597	1.514
043	TRES IRMAOS ART.	2.136	2.253	1.677	1.530	1.450
BACIA DO RIO PARANAPANEMA						
047	JURUMIRIM	537	458	435	429	401
048	PIRAJU	550	469	445	439	410
049	CHAVANTES	826	683	648	640	599
249	OURINHOS	835	689	654	646	604
050	LUCAS GARCEZ	1.078	895	850	840	786
051	CANOAS 2	1.097	912	865	855	800
052	CANOAS 1	1.137	946	898	887	830
061	CAPIVARA	2.073	2.088	1.780	1.851	1.669
062	TAQUARUCU	2.141	2.205	1.877	1.953	1.759
063	ROSANA	2.299	2.322	2.129	2.130	1.957
BACIA DO RIO PARANÁ						
034	ILHA SOLTEIRA	13.753	12.456	12.111	10.987	10.459
245	JUPIÁ NAT.	16.242	14.827	14.246	13.071	11.974
045	JUPIÁ ART.	16.158	14.750	14.176	13.004	11.910
246	P. PRIMAVERA NAT.	18.091	17.021	16.896	15.550	13.645
046	P. PRIMAVERA ART.	18.007	16.944	16.826	15.483	13.581
266	ITAIPIU NAT.	22.309	22.915	21.245	21.263	18.699
066	ITAIPIU ART.	22.225	22.838	21.175	21.196	18.635

Tabela 9 Previsão de vazões médias semanais (m³/s) - SUBSISTEMA SUDESTE (Continuação)

Cód.	APROVEITAMENTO	Semana-1	Semana-2	Semana-3	Semana-4	Semana-5
		28-jan a 03-fev	04-fev a 10-fev	11-fev a 17-fev	18-fev a 24-fev	25-fev a 02-mar
BACIA DO RIO PARAÍBA DO SUL						
120	JAGUARI	47	44	45	47	45
121	PARAIBUNA	108	109	95	112	109
122	SANTA BRANCA	125	128	112	132	128
123	FUNIL	465	449	418	419	403
125	STA. CECILIA	609	574	537	537	518
197	PICADA	58	65	60	57	47
198	SOBRAGI	125	138	130	123	103
298	BOMB. STA. CECÍLIA	160	160	160	160	160
130	ILHA POMBOS NAT.	1.059	966	982	937	927
299	ILHA POMBOS ART.	874	781	792	745	734
201	TOCOS	17	17	21	22	23
317	VERT. TOCOS	0	0	0	0	0
202	LAJES NAT.	7	7	8	9	9
132	LAJES ART.	24	24	29	31	32
203	SANTANA NAT.	25	25	30	32	33
315	SANTANA ART.	168	168	169	170	170
304	VERT. SANTANA	0	0	0	0	0
316	VIGÁRIO	168	168	169	170	170
131	NILO PEÇANHA	144	144	144	144	144
303	FONTES	41	41	42	43	43
306	PEREIRA PASSOS	180	180	181	182	182
BACIA DO RIO ITABAPOANA						
196	ROSAL	31	39	50	47	48
BACIA DO RIO MUCURI						
283	SANTA CLARA - MG	63	52	56	46	73
BACIA DO RIO DOCE						
262	GUILMAN	160	111	113	110	94
183	A. DIAS + SÁ CARVALHO	173	121	124	120	103
134	SALTO GRANDE	208	219	269	175	168
263	PORTO ESTRELA	210	220	271	177	169
149	CANDONGA	276	242	227	217	242
141	BAGUARI	954	710	722	704	622
148	AIMORÉS	1.431	1.022	1.040	1.013	887
144	MASCARENHAS	1.697	1.203	1.225	1.192	1.043

Tabela 9 Previsão de vazões médias semanais (m³/s) - SUBSISTEMA SUDESTE (Continuação)

Cód.	APROVEITAMENTO	Semana-1	Semana-2	Semana-3	Semana-4	Semana-5
		28-jan a 03-fev	04-fev a 10-fev	11-fev a 17-fev	18-fev a 24-fev	25-fev a 02-mar
BACIA DO RIO PARAGUAI						
278	MANSO	310	414	285	297	332
281	P.PEDRA	90	98	100	81	83
295	JAURU	70	67	69	69	74
259	ITIQUIRA I	120	131	130	132	122
252	ITIQUIRA II	120	131	130	132	122
BACIA DO JEQUITINHONHA (SE)						
255	IRAPÉ	137	180	179	127	151
BACIA DO AMAZONAS (SE)						
279	SAMUEL	784	762	805	890	874
145	RONDON II	118	126	131	130	124
287	SANTO ANTÔNIO	23.434	25.095	26.753	28.420	30.982
291	DARDANELOS	469	538	618	685	741
296	GUAPORÉ	32	35	37	37	36
BACIA DO SÃO FRANCISCO (SE)						
155	RETIRO BAIXO	291	136	211	203	203
156	TRES MARIAS	2.145	1.949	1.764	1.600	1.325
158	QUEIMADO	84	79	86	85	77
BACIA DO TOCANTINS (SE)						
270	SERRA DA MESA	1.783	1.933	1.857	1.808	1.408
191	CANA BRAVA	1.989	2.150	2.066	2.012	1.570
253	SÃO SALVADOR	2.173	2.359	2.270	2.213	1.742
257	PEIXE ANGICAL	3.719	4.036	3.894	3.772	3.243
273	LAJEADO	5.260	5.808	5.624	5.466	4.779

Tabela 10 Previsão de vazões médias semanais (m³/s) - SUBSISTEMA SUL

Cód.	APROVEITAMENTO	Semana-1	Semana-2	Semana-3	Semana-4	Semana-5
		28-jan a 03-fev	04-fev a 10-fev	11-fev a 17-fev	18-fev a 24-fev	25-fev a 02-mar
BACIA DO RIO IGUAÇU						
071	STA CLARA PR	94	97	99	100	92
072	FUNDÃO	98	102	104	105	96
073	JORDÃO NAT.	112	119	124	122	112
070	JORDÃO ART.	10	10	10	10	10
074	FOZ DO AREIA	693	640	654	702	635
076	SEGREDO NAT.	804	724	741	795	716
076	SEGREDO ART.	906	833	855	907	818
077	SLT. SANTIAGO	962	942	913	1156	997
078	SALTO OSORIO	978	982	952	1205	1040
222	SALTO CAXIAS	1242	1222	1184	1494	1292
BACIA DO RIO JACUI						
110	ERNESTINA	11	12	13	14	12
111	PASSO REAL	81	92	95	101	91
112	JACUI	82	93	96	102	92
113	ITAUBA	100	116	121	128	115
114	D. FRANCISCA	127	147	152	161	146
097	MONTE CLARO	188	116	195	220	191
098	CASTRO ALVES	116	72	120	135	117
284	14 DE JULHO	198	122	205	231	201
BACIA DO RIO URUGUAI						
215	BARRA GRANDE	244	288	378	257	295
216	CAMPOS NOVOS	235	239	307	302	270
217	MACHADINHO	627	650	707	706	696
092	ITÁ	855	896	856	975	960
093	PASSO FUNDO	17	15	18	20	18
220	MONJOLINHO	21	20	25	27	24
094	FOZ CHAPECO	1032	1060	1012	1153	1136
286	QUEBRA-QUEIXO	13	22	27	29	26
102	SÃO JOSÉ	50	53	51	59	23
103	PASSO SÃO JOÃO	52	55	54	62	25
BACIA DO RIO CAPIVARI						
115	CAP. CACH.	29	29	28	32	25
BACIA DO RIO ITAJAÍ-AÇU						
101	SALTO PILAO	148	132	138	149	145

Tabela 11 Previsão de vazões médias semanais (m³/s) - SUBSISTEMA NORDESTE

Cód.	APROVEITAMENTO	Semana-1	Semana-2	Semana-3	Semana-4	Semana-5
		28-jan a 03-fev	04-fev a 10-fev	11-fev a 17-fev	18-fev a 24-fev	25-fev a 02-mar
BACIA DO RIO SÃO FRANCISCO (NE)						
168	INCR. 3M/SBD	3.298	3.657	3.519	3.532	3.399
169	SOBRADINHO	6.194	6.311	5.748	5.560	5.248
172	ITAPARICA	6.194	6.311	5.748	5.560	5.248
176	COMPLEXO	6.194	6.311	5.748	5.560	5.248
178	XINGÓ	6.194	6.311	5.748	5.560	5.248
BACIA DO RIO JEQUITINHONHA						
188	ITAPEBI	193	224	296	285	270
BACIA DO RIO PARNAÍBA						
190	B. ESPERANCA	631	644	632	646	632
BACIA DO RIO PARAGUAÇU						
254	PEDRA DO CAVALO	19	20	30	31	35

Tabela 12 Previsão de vazões médias semanais (m³/s) - SUBSISTEMA NORTE

Cód.	APROVEITAMENTO	Semana-1	Semana-2	Semana-3	Semana-4	Semana-5
		28-jan a 03-fev	04-fev a 10-fev	11-fev a 17-fev	18-fev a 24-fev	25-fev a 02-mar
BACIA DO RIO TOCANTINS (N)						
271	ESTREITO TOC	8.317	7.698	9.297	10.303	8.262
275	TUCURUI	24.907	27.621	27.614	26.821	31.136
BACIA DO RIO AMAZONAS (N)						
277	CURUA-UNA	327	299	365	436	449

Tabela 13 Energias Naturais Afluentes semanais previstas (MWmed) - SUBSISTEMA SUDESTE

Cód.	APROVEITAMENTO	Semana-1	Semana-2	Semana-3	Semana-4	Semana-5
		28-jan a 03-fev	04-fev a 10-fev	11-fev a 17-fev	18-fev a 24-fev	25-fev a 02-mar
BACIA DO RIO GRANDE						
001	CAMARGOS	56	48	47	46	45
002	ITUTINGA	70	60	58	57	56
211	FUNIL-GRANDE	229	209	195	185	179
006	FURNAS	1.979	1.646	1.673	1.405	1.320
007	MASC. DE MORAES	1.024	800	814	682	641
008	ESTREITO	1.793	1.385	1.408	1.181	1.109
009	JAGUARA	1.308	1.006	1.023	858	806
010	IGARAPAVA	515	391	398	334	314
011	VOLTA GRANDE	911	674	685	576	541
012	P. COLOMBIA	862	634	645	542	510
014	CACONDE	77	77	77	77	69
015	EUC. DA CUNHA	116	117	116	116	104
016	LIMOEIRO	33	33	33	33	30
017	MARIMBONDO	2.695	2.350	2.263	2.066	1.954
018	AGUA VERMELHA	2.875	2.745	2.265	2.187	1.879
	TOTAL	14.542	12.177	11.700	10.345	9.557
	% MLT	158	133	128	113	108
BACIA DO RIO PARANAÍBA						
251	SERRA FACÃO	271	284	227	210	192
024	EMBORCACAO	1.324	1.394	1.095	1.009	916
025	NOVA PONTE	538	531	534	520	495
206	MIRANDA	389	378	447	354	360
207	CAPIM BRANCO 1	325	316	373	296	301
028	CAPIM BRANCO 2	269	263	311	246	251
205	CORUMBA IV	176	150	155	150	140
023	CORUMBA III	128	108	112	109	101
209	CORUMBA I	525	498	505	506	454
031	ITUMBIARA	2.302	2.205	2.117	1.893	1.754
032	CACH DOURADA	999	971	946	845	770
033	SAO SIMAO	3.599	3.542	3.541	3.067	3.159
247	CACU	100	95	89	81	84
248	B. COQUEIROS	140	133	125	113	118
261	FOZ DO RIO CLARO	115	109	102	93	96
294	SALTO	122	113	115	116	114
241	SLT VERDINHO	118	109	111	112	110
099	ESPORA	34	36	36	37	35
	TOTAL	11.476	11.235	10.941	9.759	9.451
	% MLT	124	118	115	103	100
BACIA DO RIO ALTO TIETÊ						
318	H.BORDEN	518	478	434	411	395
	TOTAL	518	478	434	411	395
	% MLT	144	130	118	112	111

Tabela 13 Energias Naturais Afluentes semanais previstas (MWmed) - SUBSISTEMA SUDESTE
(Continuação)

Cód.	APROVEITAMENTO	Semana-1	Semana-2	Semana-3	Semana-4	Semana-5
		28-jan a 03-fev	04-fev a 10-fev	11-fev a 17-fev	18-fev a 24-fev	25-fev a 02-mar
BACIA DO RIO TIETÊ						
037	BARRA BONITA	214	189	175	141	159
038	BARIRI	262	230	213	173	194
039	IBITINGA	304	267	248	203	203
040	PROMISSAO	382	311	298	268	239
042	N.AVANHANDAVA	527	428	409	366	326
043	TRES IRMAOS	833	879	654	597	566
	TOTAL	2.522	2.303	1.997	1.748	1.686
	% MLT	168	146	126	111	111
BACIA DO RIO PARANAPANEMA						
047	JURUMIRIM	158	134	128	126	118
048	PIRAJU	126	108	102	101	94
049	CHAVANTES	516	427	405	400	374
249	OURINHOS	79	65	62	61	57
050	LUCAS GARCEZ	161	134	127	126	118
051	CANOAS 2	141	118	111	110	103
052	CANOAS 1	172	143	136	134	125
061	CAPIVARA	769	775	661	687	620
062	TAQUARUCU	473	487	414	431	388
063	ROSANA	395	399	366	366	337
	TOTAL	2.991	2.789	2.512	2.542	2.333
	% MLT	144	129	116	117	113
BACIA DO ALTO PARANÁ						
034	ILHA SOLTEIRA	5.365	4.859	4.725	4.286	4.080
045	JUPIA	3.199	2.920	2.807	2.575	2.358
	TOTAL	8.564	7.779	7.531	6.861	6.438
	% MLT	150	131	127	116	110
BACIA DO BAIXO PARANÁ						
046	P.PRIMAVERA	2.869	2.699	2.680	2.466	2.163
066	ITAIPU	23.663	24.315	22.545	22.568	19.841
	TOTAL	26.532	27.014	25.226	25.034	22.004
	% MLT	146	141	132	131	117

Tabela 13 Energias Naturais Afluentes semanais previstas (MWmed) - SUBSISTEMA SUDESTE
(Continuação)

Cód.	APROVEITAMENTO	Semana-1	Semana-2	Semana-3	Semana-4	Semana-5
		28-jan a 03-fev	04-fev a 10-fev	11-fev a 17-fev	18-fev a 24-fev	25-fev a 02-mar
BACIA DO RIO PARAÍBA DO SUL						
120	JAGUARI	24	22	23	24	23
121	PARAIBUNA	76	76	67	78	76
122	SANTA BRANCA	44	45	39	47	45
123	FUNIL	248	239	223	223	215
197	PICADA	64	72	66	63	52
198	SOBRAGI	78	86	81	77	64
303	FONTES	104	104	106	109	109
131	NILO PEÇANHA	379	379	379	379	379
306	PEREIRA PASSOS	56	56	57	57	57
299	ILHA POMBOS	226	202	205	193	190
	TOTAL	1.299	1.282	1.246	1.249	1.210
	% MLT	103	100	98	98	96
BACIA DO RIO ITABAPOANA						
196	ROSAL	53	66	85	80	81
	TOTAL	53	66	85	80	81
	% MLT	55	83	106	100	103
BACIA DO RIO MUCURI						
283	SANTA CLARA - MG	29	24	26	21	33
	TOTAL	29	24	26	21	33
	% MLT	41	42	45	37	60
BACIA DO RIO DOCE						
262	GUILMAN	164	114	116	113	96
183	A. DIAS+SÁ CARVALHO	162	113	116	113	97
134	SALTO GRANDE	163	171	211	137	132
263	PORTO ESTRELA	89	93	115	75	72
149	CANDONGA	129	113	106	101	113
148	AIMORÉS	155	115	117	114	101
141	BAGUARI	354	253	257	250	219
144	MASCARENHAS	321	227	231	225	197
	TOTAL	1.536	1.200	1.269	1.128	1.026
	% MLT	97	86	91	81	77
BACIA DO RIO PARAGUAI						
278	MANSO	159	213	147	153	171
281	P. PEDRA	198	216	220	178	183
295	JURU	64	62	63	63	68
259	ITIQUEIRA I	92	100	99	101	93
252	ITIQUEIRA II	139	152	151	153	141
	TOTAL	653	742	680	648	656
	% MLT	98	105	96	92	93

Tabela 13 Energias Naturais Afluentes semanais previstas (MWmed) - SUBSISTEMA SUDESTE
(Continuação)

Cód.	APROVEITAMENTO	Semana-1	Semana-2	Semana-3	Semana-4	Semana-5
		28-jan a 03-fev	04-fev a 10-fev	11-fev a 17-fev	18-fev a 24-fev	25-fev a 02-mar
BACIA DO RIO JEQUITINHONHA (SE)						
255	IRAPÉ	204	268	267	189	225
	TOTAL	204	268	267	189	225
	% MLT	45	75	74	53	65
BACIA DO RIO AMAZONAS (SE)						
279	SAMUEL	213	207	218	241	237
145	RONDON II	64	68	71	70	67
287	SANTO ANTÔNIO	0	0	0	0	0
291	DARDANELOS	408	467	537	595	644
296	GUAPORÉ	45	49	52	52	51
	TOTAL	729	792	878	959	999
	% MLT	87	86	95	104	105
BACIA DO RIO SÃO FRANCISCO (SE)						
155	RETIRO BAIXO	95	44	69	66	66
156	TRES MARIAS	923	838	759	688	570
158	QUEIMADO	135	127	138	136	124
	TOTAL	1.057	965	897	824	693
	% MLT	124	117	109	100	87
BACIA DO RIO TOCANTINS (SE)						
270	SERRA DA MESA	1.839	1.994	1.915	1.865	1.452
191	CANA BRAVA	794	858	824	803	626
253	SÃO SALVADOR	442	480	462	450	354
257	PEIXE ANGICAL	914	992	957	927	797
273	LAJEADO	1.708	1.886	1.827	1.775	1.552
	TOTAL	5.697	6.210	5.985	5.820	4.782
	% MLT	115	115	111	108	90
REGIÃO SUDESTE						
	TOTAL	78.402	75.325	71.673	67.620	61.572
	% MLT	137	128	122	115	107

Tabela 14 Energias Naturais Afluentes semanais previstas (MWmed) - SUBSISTEMA SUL

Cód.	APROVEITAMENTO	Semana-1	Semana-2	Semana-3	Semana-4	Semana-5
		28-jan a 03-fev	04-fev a 10-fev	11-fev a 17-fev	18-fev a 24-fev	25-fev a 02-mar
BACIA DO RIO IGUAÇU						
071	STA. CLARA PR	76	79	81	81	75
072	FUNDÃO	81	85	86	87	80
070	JORDÃO	0	0	0	0	0
074	FOZ DO AREIA	795	735	751	806	729
075	SEGREDO	928	853	876	929	838
077	SALTO SANTIAGO	848	831	805	1.020	879
078	SALTO OSORIO	617	619	600	760	656
222	SALTO CAXIAS	737	725	702	886	766
	TOTAL	4.083	3.926	3.901	4.569	4.023
	% MLT	108	98	97	114	104
BACIA DO RIO JACUÍ						
110	ERNESTINA	0	0	0	0	0
111	PASSO REAL	31	35	36	38	35
112	JACUI	68	77	80	84	76
113	ITAUBA	83	96	100	106	95
114	D. FRANCISCA	44	50	52	55	50
097	MONTE CLARO	68	42	70	79	69
098	CASTRO ALVES	88	55	91	102	89
284	14 DE JULHO	61	37	63	71	62
	TOTAL	441	392	492	536	475
	% MLT	79	68	86	94	88
BACIA DO RIO URUGUAI						
215	BARRA GRANDE	339	400	525	357	410
216	CAMPOS NOVOS	382	388	499	491	439
217	MACHADINHO	576	597	650	649	639
092	ITÁ	785	823	786	896	882
093	PASSO FUNDO	38	34	40	45	40
220	MONJOLINHO	12	11	14	15	13
094	FOZ CHAPECÓ	478	491	469	534	527
286	QUEBRA-QUEIXO	14	23	28	31	27
102	SÃO JOSÉ	10	11	10	12	5
103	PASSO SÃO JOÃO	0	0	0	0	0
	TOTAL	2.634	2.778	3.022	3.029	2.982
	% MLT	107	100	108	109	114
BACIA DO RIO CAPIVARI						
115	CAP.CACH.	189	189	183	209	163
	TOTAL	189	189	183	209	163
	% MLT	112	107	104	119	96
BACIA DO RIO ITAJAÍ-AÇU						
101	SALTO PILAO	269	240	251	271	263
	TOTAL	269	240	251	271	263
	% MLT	122	99	104	112	116
REGIÃO SUL						
	TOTAL	7.616	7.525	7.848	8.613	7.906
	% MLT	106	97	101	111	106

Tabela 15 Energias Naturais Afluentes semanais previstas (MWmed) - SUBSISTEMA NORDESTE

Cód.	APROVEITAMENTO	Semana-1	Semana-2	Semana-3	Semana-4	Semana-5
		28-jan a 03-fev	04-fev a 10-fev	11-fev a 17-fev	18-fev a 24-fev	25-fev a 02-mar
BACIA DO RIO SÃO FRANCISCO (NE)						
169	SOBRADINHO	1.493	1.521	1.385	1.340	1.265
172	ITAPARICA	2.774	2.827	2.575	2.490	2.351
176	COMPLEXO	6.318	6.438	5.864	5.672	5.353
178	XINGÓ	6.718	6.845	6.234	6.030	5.692
	TOTAL	17.304	17.630	16.058	15.532	14.661
	% MLT	127	125	114	110	103
BACIA DO RIO JEQUITINHONHA						
188	ITAPEBI	139	161	212	205	194
	TOTAL	139	161	212	205	194
	% MLT	26	36	48	46	46
BACIA DO RIO PARNAÍBA						
190	B. ESPERANCA	235	240	235	240	235
	TOTAL	235	240	235	240	235
	% MLT	92	88	87	88	85
BACIA DO RIO PARAGUAÇU						
254	PEDRA DO CAVALO	17	18	28	29	32
	TOTAL	17	18	28	29	32
	% MLT	12	12	18	19	21
REGIÃO NORDESTE						
	TOTAL	17.694	18.049	16.533	16.006	15.122
	% MLT	121	120	110	107	101

Tabela 16 Energias Naturais Afluentes semanais previstas (MWmed) - SUBSISTEMA NORTE

Cód.	APROVEITAMENTO	Semana-1	Semana-2	Semana-3	Semana-4	Semana-5
		28-jan a 03-fev	04-fev a 10-fev	11-fev a 17-fev	18-fev a 24-fev	25-fev a 02-mar
BACIA DO RIO TOCANTINS (N)						
271	ESTREITO TOC	0	0	0	0	0
275	TUCURUI	13.654	15.142	15.138	14.703	17.069
	TOTAL	13.654	15.142	15.138	14.703	17.069
	% MLT	143	135	135	131	145
BACIA DO RIO AMAZONAS (N)						
277	CURUA-UNA	51	47	57	68	70
	TOTAL	51	47	57	68	70
	% MLT	212	161	196	234	211
REGIÃO NORTE						
	TOTAL	13.705	15.189	15.195	14.772	17.139
	% MLT	143	135	135	131	145

Tabela 17 Vazões médias semanais verificadas (m³/s) - SUBSISTEMA SUDESTE

Cód.	APROVEITAMENTO	Semana-1	Semana-2	Semana-3	Semana-4	Semana-5
		31-dez a 06-jan	07-jan a 13-jan	14-jan a 20-jan	21-jan a 27-jan	28-jan a 03-fev
BACIA DO RIO GRANDE						
001	CAMARGOS	432	512	332	276	285
002	ITUTINGA	432	512	332	276	285
211	FUNIL-GRANDE	1.104	1.770	986	606	663
006	FURNAS	2.823	3.354	2.748	2.110	2.562
007	MASC. DE MORAES	2.823	3.622	3.178	2.547	3.070
008	ESTREITO	2.801	3.671	3.307	2.646	3.187
009	JAGUARA	2.769	3.685	3.378	2.693	3.235
010	IGARAPAVA	2.723	3.742	3.544	2.813	3.374
011	VOLTA GRANDE	2.729	3.896	3.815	3.039	3.684
012	P. COLOMBIA	2.927	4.302	4.307	3.444	4.230
014	CACONDE	90	96	105	88	94
015	EUC. DA CUNHA	134	140	158	145	155
016	LIMOEIRO	136	142	160	147	158
017	MARIMBONDO	3.527	5.100	5.357	4.688	5.456
018	ÁGUA VERMELHA	3.722	5.415	6.061	5.302	6.104
BACIA DO RIO PARANAÍBA						
251	SERRA FACÃO	450	629	537	440	422
024	EMBORCACAO	1.527	1.727	1.379	1.147	1.201
025	NOVA PONTE	876	1.021	671	532	537
206	MIRANDA	989	1.099	775	622	634
207	CAPIM BRANCO 1	1.002	1.105	796	638	645
028	CAPIM BRANCO 2	1.023	1.118	849	674	670
205	CORUMBA IV	164	302	265	272	284
023	CORUMBA III	221	396	342	327	353
209	CORUMBA I	635	1.079	1.093	834	860
031	ITUMBIARA	3.639	4.517	3.829	3.234	3.379
032	CACH DOURADA	3.731	4.639	4.057	3.413	3.536
033	SAO SIMAO	5.113	6.223	5.867	5.120	5.767
247	CACU	168	206	336	393	416
248	B. COQUEIROS	176	213	347	403	432
261	FOZ DO RIO CLARO	194	212	348	409	462
294	SALTO	182	199	257	271	297
241	SLT VERDINHO	197	208	266	287	324
099	ESFORA	63	71	71	81	85
BACIA DO RIO ALTO TIETÊ						
160	PONTE NOVA	17	7	13	12	11
161	E. DE SOUZA	229	186	402	304	270
164	E. DE SOUZA - TRIBUT	178	138	303	237	207
117	GUARAPIRANGA	27	25	43	34	31
118	BILLINGS	24	23	56	33	32
119	BILLINGS + PEDRAS	30	29	69	40	40
116	PEDRAS	6	6	13	7	8
104	TRAIÇÃO	51	48	99	67	63
109	PEDREIRA	24	23	56	33	32
318	H. BORDEN	75	68	142	98	92
319	BILLINGS + PEDRAS ART.	74	67	141	97	91

Tabela 17 Vazões médias semanais verificadas (m³/s) - SUBSISTEMA SUDESTE (Continuação)

Cód.	APROVEITAMENTO	Semana-1	Semana-2	Semana-3	Semana-4	Semana-5
		31-dez a 06-jan	07-jan a 13-jan	14-jan a 20-jan	21-jan a 27-jan	28-jan a 03-fev
BACIA DO RIO TIETÊ						
237	BARRA BONITA NAT.	668	520	1.141	1.343	1.327
037	BARRA BONITA ART.	599	458	1.012	1.253	1.243
238	BARIRI NAT.	727	609	1.185	1.496	1.479
038	BARIRI ART.	658	547	1.056	1.405	1.395
239	IBITINGA NAT.	845	790	1.336	1.764	1.707
039	IBITINGA ART.	776	728	1.207	1.673	1.623
240	PROMISSÃO NAT.	1.026	991	1.382	2.030	1.937
040	PROMISSÃO ART.	957	929	1.253	1.940	1.853
242	N. AVANHANDAVA NAT.	1.081	1.072	1.409	2.176	2.108
042	N. AVANHANDAVA ART.	1.012	1.010	1.280	2.085	2.024
243	TRÊS IRMÃOS NAT.	954	1.152	1.294	2.234	2.220
043	TRES IRMAOS ART.	885	1.090	1.165	2.144	2.136
BACIA DO RIO PARANAPANEMA						
047	JURUMIRIM	193	216	290	559	537
048	PIRAJU	197	217	292	564	550
049	CHAVANTES	290	292	496	756	826
249	OURINHOS	293	295	496	756	835
050	LUCAS GARCEZ	376	379	639	930	1.078
051	CANOAS 2	383	386	644	937	1.097
052	CANOAS 1	396	399	661	961	1.137
061	CAPIVARA	868	809	1.554	1.736	2.073
062	TAQUARUCU	899	849	1.524	1.785	2.141
063	ROSANA	976	942	1.525	1.927	2.299
BACIA DO RIO PARANÁ						
034	ILHA SOLTEIRA	9.576	12.424	13.821	12.483	13.753
245	JUPIÁ NAT.	10.989	13.932	15.700	15.317	16.242
045	JUPIÁ ART.	10.920	13.870	15.571	15.226	16.158
246	P. PRIMAVERA NAT.	10.852	14.094	17.035	16.883	18.091
046	P. PRIMAVERA ART.	10.783	14.032	16.906	16.792	18.007
266	ITAIPU NAT.	12.587	15.752	19.956	20.616	22.309
066	ITAIPU ART.	12.518	15.690	19.827	20.525	22.225

Tabela 17 Vazões médias semanais verificadas (m³/s) - SUBSISTEMA SUDESTE (Continuação)

Cód.	APROVEITAMENTO	Semana-1	Semana-2	Semana-3	Semana-4	Semana-5
		31-dez a 06-jan	07-jan a 13-jan	14-jan a 20-jan	21-jan a 27-jan	28-jan a 03-fev
BACIA DO RIO PARAÍBA DO SUL						
120	JAGUARI	36	40	75	49	47
121	PARAIBUNA	88	83	145	99	108
122	SANTA BRANCA	105	100	168	124	125
123	FUNIL	315	303	421	494	465
125	STA. CECÍLIA	472	479	535	643	609
197	PICADA	90	116	70	48	58
198	SOBRAGI	183	230	123	96	125
298	BOMB. STA. CECÍLIA	160	160	160	160	160
130	ILHA POMBOS NAT.	1.510	1.736	1.037	1.176	1.059
299	ILHA POMBOS ART.	1.319	1.532	837	994	874
201	TOCOS	21	30	27	15	17
317	VERT. TOCOS	0	5	2	0	0
202	LAJES NAT.	9	12	11	6	7
132	LAJES ART.	30	37	36	21	24
203	SANTANA NAT.	31	44	40	22	25
315	SANTANA ART.	170	179	175	167	168
304	VERT. SANTANA	0	0	0	0	0
316	VIGÁRIO	170	179	175	167	168
131	NILO PEÇANHA	144	144	144	144	144
303	FONTES	43	51	48	40	41
306	PEREIRA PASSOS	182	190	187	178	180
BACIA DO RIO ITABAPOANA						
196	ROSAL	131	120	51	37	31
BACIA DO RIO MUCURI						
283	SANTA CLARA - MG	128	139	101	52	63
BACIA DO RIO DOCE						
262	GUILMAN	470	493	206	122	160
183	A. DIAS+SÁ CARVALHO	501	525	229	134	173
134	SALTO GRANDE	858	951	359	237	208
263	PORTO ESTRELA	882	982	378	245	210
149	CANDONGA	1.156	928	363	267	276
148	AIMORÉS	3.112	3.150	1.415	868	954
141	BAGUARI	3.844	4.317	2.141	1.254	1.431
144	MASCARENHAS	4.293	4.855	2.454	1.459	1.697
BACIA DO RIO PARAGUAI						
278	MANSO	274	635	677	264	310
281	P. PEDRA	97	90	87	82	90
295	JAURU	65	65	65	65	70
259	ITIQUEIRA I	111	107	134	117	120
252	ITIQUEIRA II	111	107	134	117	120

Tabela 17 Vazões médias semanais verificadas (m³/s) - SUBSISTEMA SUDESTE (Continuação)

Cód.	APROVEITAMENTO	Semana-1	Semana-2	Semana-3	Semana-4	Semana-5
		31-dez a 06-jan	07-jan a 13-jan	14-jan a 20-jan	21-jan a 27-jan	28-jan a 03-fev
BACIA DO RIO JEQUITINHONHA (SE)						
255	IRAPÉ	673	749	225	126	137
BACIA DO RIO AMAZONAS (SE)						
279	SAMUEL	508	490	645	763	784
145	RONDON II	115	161	118	117	118
287	SANTO ANTONIO	16.141	17.445	19.822	21.464	23.434
291	DARDANELOS	368	394	436	433	469
296	GUAPORÉ	30	29	30	31	32
BACIA DO RIO SÃO FRANCISCO (SE)						
155	RETIRO BAIXO	954	1.212	486	281	291
156	TRES MARIAS	3.268	3.692	2.553	1.995	2.145
158	QUEIMADO	63	96	100	87	84
BACIA DO RIO TOCANTINS (SE)						
270	SERRA DA MESA	1.977	2.634	2.318	1.981	1.783
191	CANA BRAVA	2.175	2.919	2.562	2.192	1.989
253	SÃO SALVADOR	2.286	3.213	2.811	2.426	2.173
257	PEIXE ANGICAL	4.071	5.679	4.468	4.060	3.719
273	LAJEADO	4.501	8.526	6.637	5.957	5.260

Tabela 18 Vazões médias semanais verificadas (m³/s) - SUBSISTEMA SUL

Cód.	APROVEITAMENTO	Semana-1	Semana-2	Semana-3	Semana-4	Semana-5
		29-out a 04-nov	05-nov a 11-nov	12-nov a 18-nov	19-nov a 25-nov	26-nov a 02-dez
BACIA DO RIO IGUAÇU						
071	STA. CLARA PR	43	38	112	106	94
072	FUNDÃO	45	41	120	112	98
073	JORDÃO NAT.	56	55	155	134	112
070	JORDÃO ART.	10	10	10	10	10
074	FOZ DO AREIA	382	311	917	813	693
076	SEGREDO NAT.	440	382	1.060	956	804
075	SEGREDO ART.	486	427	1.205	1.080	906
077	SALTO SANTIAGO	518	460	1.240	1.123	962
078	SALTO OSORIO	524	467	1.231	1.129	978
222	SALTO CAXIAS	577	540	1.343	1.336	1.242
BACIA DO RIO JACUI						
110	ERNESTINA	11	6	7	7	11
111	PASSO REAL	61	50	48	78	81
112	JACUI	61	51	49	79	82
113	ITAUBA	70	60	59	99	100
114	D. FRANCISCA	80	70	70	125	127
097	MONTE CLARO	131	77	532	177	188
098	CASTRO ALVES	73	43	279	100	116
284	14 DE JULHO	138	77	564	188	198

Tabela 18 Vazões médias semanais verificadas (m³/s) – SUBSISTEMA SUL (Continuação)

Cód.	APROVEITAMENTO	Semana-1	Semana-2	Semana-3	Semana-4	Semana-5
		31-dez a 06-jan	07-jan a 13-jan	14-jan a 20-jan	21-jan a 27-jan	28-jan a 03-fev
BACIA DO RIO URUGUAI						
215	BARRA GRANDE	132	80	519	410	244
216	CAMPOS NOVOS	160	119	199	366	235
217	MACHADINHO	352	250	789	753	627
092	ITÁ	458	339	930	936	855
093	PASSO FUNDO	3	6	12	16	17
220	MONJOLINHO	4	10	22	24	21
094	FOZ CHAPECÓ	498	390	991	948	1.032
286	QUEBRA-QUEIXO	31	22	25	13	13
102	SÃO JOSÉ	49	40	40	46	50
103	PASSO SÃO JOÃO	51	42	41	47	52
BACIA DO RIO CAPIVARI						
115	CAP. CACH.	20	25	26	28	29
BACIA DO RIO ITAJAÍ						
101	SALTO PILAO	86	57	281	126	148

Tabela 19 Vazões médias semanais verificadas – SUBSISTEMA NORDESTE

Cód.	APROVEITAMENTO	Semana-1	Semana-2	Semana-3	Semana-4	Semana-5
		31-dez a 06-jan	07-jan a 13-jan	14-jan a 20-jan	21-jan a 27-jan	28-jan a 03-fev
BACIA DO RIO SÃO FRANCISCO (NE)						
168	INCR. 3M/SBD	3.854	3.840	3.575	3.265	3.298
169	SOBRADINHO	5.671	6.014	6.222	6.211	6.194
172	ITAPARICA	5.449	6.005	6.144	6.235	6.194
176	COMPLEXO	5.449	6.005	6.144	6.235	6.194
178	XINGÓ	5.330	5.985	6.097	6.250	6.194
BACIA DO RIO JEQUITINHONHA						
188	ITAPEBI	681	1.179	670	208	193
BACIA DO RIO PARNAÍBA						
190	B. ESPERANCA	383	465	453	541	631
BACIA DO RIO PARAGUAÇU						
254	PEDRA DO CAVALO	23	26	22	12	19

Tabela 20 Vazões médias semanais verificadas – SUBSISTEMA NORTE

Cód.	APROVEITAMENTO	Semana-1	Semana-2	Semana-3	Semana-4	Semana-5
		31-dez a 06-jan	07-jan a 13-jan	14-jan a 20-jan	21-jan a 27-jan	28-jan a 03-fev
BACIA DO RIO TOCANTINS (N)						
271	ESTREITO TOC	5.340	11.066	10.968	9.958	8.317
275	TUCURUI	12.669	17.065	23.816	24.756	24.907
BACIA DO RIO AMAZONAS (N)						
277	CURUA-UNA	157	173	225	332	327

Tabela 21 Energias Naturais Afluentes semanais verificadas (Mwmed) – SUBSISTEMA SUDESTE

Cód.	APROVEITAMENTO	Semana-1	Semana-2	Semana-3	Semana-4	Semana-5
		31-dez a 06-jan	07-jan a 13-jan	14-jan a 20-jan	21-jan a 27-jan	28-jan a 03-fev
BACIA DO RIO GRANDE						
001	CAMARGOS	85	101	65	54	56
002	ITUTINGA	106	125	81	67	70
211	FUNIL-GRANDE	382	612	341	209	229
006	FURNAS	2.181	2.591	2.123	1.630	1.979
007	MASC. DE MORAES	942	1.209	1.060	850	1.024
008	ESTREITO	1.576	2.066	1.861	1.489	1.793
009	JAGUARA	1.120	1.490	1.366	1.089	1.308
010	IGARAPAVA	415	571	540	429	515
011	VOLTA GRANDE	675	963	943	751	911
012	P. COLOMBIA	597	877	878	702	862
014	CACONDE	73	78	86	72	77
015	EUC. DA CUNHA	100	104	118	108	116
016	LIMOEIRO	28	29	33	30	33
017	MARIMBONDO	1.742	2.519	2.646	2.315	2.695
018	ÁGUA VERMELHA	1.753	2.550	2.855	2.497	2.875
	TOTAL	11.774	15.885	14.996	12.294	14.542
	% MLT	134	173	163	134	158
BACIA DO RIO PARANAÍBA						
251	SERRA DO FACÃO	289	404	345	283	271
024	EMBORCAÇÃO	1.684	1.904	1.521	1.265	1.324
025	NOVA PONTE	878	1.024	673	533	538
206	MIRANDA	608	675	476	382	389
207	CAPIM BRANCO 1	505	556	401	321	325
028	CAPIM BRANCO 2	411	449	341	271	269
205	CORUMBÁ IV	102	187	164	168	176
023	CORUMBÁ III	80	143	124	118	128
209	CORUMBÁ I	388	659	667	509	525
031	ITUMBIARA	2.479	3.077	2.609	2.203	2.302
032	CACH, DOURADA	1.054	1.311	1.147	965	999
033	SÃO SIMÃO	3.191	3.884	3.662	3.195	3.599
247	CAÇU	40	50	81	95	100
248	B.COQUEIROS	57	69	113	131	140
261	FOZ DO RIO CLARO	48	53	86	102	115
294	SALTO	75	82	106	112	122
241	SLT VERDINHO	72	76	97	105	118
099	ESPORA	25	28	28	32	34
	TOTAL	11.986	14.632	12.640	10.790	11.476
	% MLT	137	161	139	119	124
BACIA DO RIO ALTO TIETÊ						
318	H. BORDEN	423	383	805	555	518
	TOTAL	423	383	805	555	518
	% MLT	123	108	226	156	144

Tabela 21 Energias Naturais Afluentes semanais verificadas (Mwmed) – SUBSISTEMA SUDESTE
(Continuação)

Cód.	APROVEITAMENTO	Semana-1	Semana-2	Semana-3	Semana-4	Semana-5
		31-dez a 06-jan	07-jan a 13-jan	14-jan a 20-jan	21-jan a 27-jan	28-jan a 03-fev
BACIA DO RIO TIETÊ						
037	BARRA BONITA	103	79	174	216	214
038	BARIRI	124	103	199	264	262
039	IBITINGA	145	136	226	313	304
040	PROMISSAO	197	191	258	399	382
042	N.AVANHANDAVA	263	263	333	542	527
043	TRES IRMAOS	345	425	454	836	833
	TOTAL	1.178	1.198	1.644	2.571	2.522
	% MLT	85	83	114	178	168
BACIA DO RIO PARANAPANEMA						
047	JURUMIRIM	57	63	85	164	158
048	PIRAJU	45	50	67	129	126
049	CHAVANTES	181	182	310	472	516
249	OURINHOS	28	28	47	71	79
050	LUCAS GARCEZ	56	57	96	139	161
051	CANOAS 2	49	50	83	121	141
052	CANOAS 1	60	60	100	145	172
061	CAPIVARA	322	300	577	644	769
062	TAQUARUÇU	198	187	336	394	473
063	ROSANA	168	162	262	331	395
	TOTAL	1.165	1.140	1.963	2.612	2.991
	% MLT	60	57	97	130	144
BACIA DO ALTO PARANÁ						
034	ILHA SOLTEIRA	3.736	4.847	5.392	4.870	5.365
045	JUPIÁ	2.162	2.746	3.083	3.015	3.199
	TOTAL	5.898	7.593	8.475	7.884	8.564
	% MLT	110	136	152	141	150
BACIA DO BAIXO PARANÁ						
046	P. PRIMAVERA	1.718	2.235	2.693	2.675	2.869
066	ITAIPU	13.328	16.705	21.109	21.853	23.663
	TOTAL	15.046	18.941	23.803	24.528	26.532
	% MLT	89	108	136	140	146

Tabela 21 Energias Naturais Afluentes semanais verificadas (Mwmed) – SUBSISTEMA SUDESTE
(Continuação)

Cód.	APROVEITAMENTO	Semana-1	Semana-2	Semana-3	Semana-4	Semana-5
		31-dez a 06-jan	07-jan a 13-jan	14-jan a 20-jan	21-jan a 27-jan	28-jan a 03-fev
BACIA DO RIO PARAÍBA DO SUL						
120	JAGUARI	18	20	38	25	24
121	PARAIBUNA	62	58	102	69	76
122	SANTA BRANCA	37	35	59	44	44
123	FUNIL	168	161	224	263	248
197	PICADA	99	128	77	53	64
198	SOBRAGI	114	144	77	60	78
303	FONTES	109	129	121	101	104
131	NILO PEÇANHA	379	379	379	379	379
306	PEREIRA PASSOS	57	60	59	56	56
299	ILHA POMBOS	341	396	217	257	226
	TOTAL	1.385	1.511	1.353	1.308	1.299
	% MLT	114	121	109	105	103
BACIA DO RIO ITABAPOANA						
196	ROSAL	222	203	86	63	53
	TOTAL	222	203	86	63	53
	% MLT	207	188	80	58	55
BACIA DO RIO MUCURI						
283	SANTA CLARA – MG	59	64	46	24	29
	TOTAL	59	64	46	24	29
	% MLT	72	79	57	30	41
BACIA DO RIO DOCE						
262	GUILMAN	481	505	211	125	164
183	A. DIAS+SÁ CARVALHO	470	492	215	126	162
134	SALTO GRANDE	672	745	281	186	163
263	PORTO ESTRELA	374	417	160	104	89
149	CANDONGA	539	433	169	124	129
141	BAGUARI	505	511	230	141	155
148	AIMORÉS	950	1.067	529	310	354
144	MASCARENHAS	811	917	464	276	321
	TOTAL	4.802	5.086	2.259	1.391	1.536
	% MLT	283	294	131	80	97
BACIA DO RIO PARAGUAI						
278	MANSO	141	327	348	136	159
281	P. PEDRA	214	198	192	180	198
295	JAURU	60	60	60	60	64
259	ITIQUEIRA I	85	82	102	90	92
252	ITIQUEIRA II	129	124	155	136	139
	TOTAL	628	790	857	602	653
	% MLT	101	123	134	94	98

Tabela 21 Energias Naturais Afluentes semanais verificadas (Mwmed) – SUBSISTEMA SUDESTE
(Continuação)

Cód.	APROVEITAMENTO	Semana-1	Semana-2	Semana-3	Semana-4	Semana-5
		31-dez a 06-jan	07-jan a 13-jan	14-jan a 20-jan	21-jan a 27-jan	28-jan a 03-fev
BACIA DO RIO JEQUITINHONHA (SE)						
255	IRAPÉ	1.003	1.116	335	187	204
	TOTAL	1.003	1.116	335	187	204
	% MLT	192	214	64	36	45
BACIA DO RIO AMAZONAS (SE)						
279	SAMUEL	138	133	175	207	213
145	RONDON II	62	87	64	63	64
287	SANTO ANTÔNIO	0	0	0	0	0
291	DARDANELOS	320	342	379	376	408
296	GUAPORÉ	42	41	42	44	45
	TOTAL	562	603	660	690	729
	% MLT	77	79	86	90	87
BACIA DO RIO SÃO FRANCISCO (SE)						
155	RETIRO BAIXO	311	395	158	92	95
156	TRES MARIAS	1.406	1.588	1.098	858	923
158	QUEIMADO	101	154	160	140	135
	TOTAL	1.507	1.742	1.258	998	1.057
	% MLT	178	200	144	114	124
BACIA DO RIO TOCANTINS (SE)						
270	SERRA DA MESA	2.039	2.717	2.391	2.043	1.839
191	CANA BRAVA	868	1.165	1.022	875	794
253	SÃO SALVADOR	465	654	572	494	442
257	PEIXE ANGICAL	1.000	1.395	1.098	997	914
273	LAJEADO	1.462	2.769	2.156	1.935	1.708
	TOTAL	5.834	8.700	7.239	6.344	5.697
	% MLT	130	187	156	137	115
REGIÃO SUDESTE						
	TOTAL	63.471	79.588	78.418	72.841	78.402
	% MLT	118	143	141	131	137

Tabela 22 Energias Naturais Afluentes semanais verificadas (Mwmed) – SUBSISTEMA SUL

Cód.	APROVEITAMENTO	Semana-1	Semana-2	Semana-3	Semana-4	Semana-5
		31-dez a 06-jan	07-jan a 13-jan	14-jan a 20-jan	21-jan a 27-jan	28-jan a 03-fev
BACIA DO RIO IGUAÇU						
071	STA CLARA PR	35	31	91	86	76
072	FUNDÃO	37	34	100	93	81
070	JORDÃO	0	0	0	0	0
074	FOZ DO AREIA	438	357	1.052	933	795
075	SEGREDO	498	437	1.234	1.106	928
077	SALTO SANTIAGO	457	406	1.094	991	848
078	SALTO OSORIO	330	295	776	712	617
222	SALTO CAXIAS	342	320	796	793	737
	TOTAL	2.138	1.880	5.144	4.713	4.083
	% MLT	59	52	142	130	108
BACIA DO RIO JACUÍ						
110	ERNESTINA	0	0	0	0	0
111	PASSO REAL	23	19	18	30	31
112	JACUI	51	42	41	65	68
113	ITAÚBA	58	50	49	82	83
114	D. FRANCISCA	27	24	24	43	44
097	MONTE CLARO	47	28	192	64	68
098	CASTRO ALVES	55	33	212	76	88
098	14 DE JULHO	42	24	173	58	61
	TOTAL	304	219	707	417	441
	% MLT	54	40	130	76	79
BACIA DO RIO URUGUAI						
215	BARRA GRANDE	183	111	721	570	339
216	CAMPOS NOVOS	260	193	323	594	382
217	MACHADINHO	323	230	725	692	576
092	ITÁ	421	311	854	860	785
093	PASSO FUNDO	7	13	27	37	38
220	MONJOLINHO	2	6	12	13	12
094	FOZ CHAPECÓ	231	181	459	439	478
286	QUEBRA-QUEIXO	33	23	26	13	14
102	SÃO JOSÉ	10	8	8	9	10
103	PASSO SÃO JOÃO	0	0	0	0	0
	TOTAL	1.470	1.076	3.156	3.228	2.634
	% MLT	65	48	142	145	107
BACIA DO RIO CAPIVARI						
115	CAP. CACH.	131	163	170	185	189
	TOTAL	131	163	170	185	189
	% MLT	82	100	104	113	112
BACIA DO RIO ITAJAÍ-AÇU						
101	SALTO PILAO	156	104	510	229	269
	TOTAL	156	104	510	229	269
	% MLT	78	51	251	113	122
REGIÃO SUL						
	TOTAL	4.198	3.441	9.687	8.773	7.616
	% MLT	62	51	143	130	106

Tabela 23 Energias Naturais Afluentes semanais verificadas (MWmed) - SUBSISTEMA NORDESTE

Cód.	APROVEITAMENTO	Semana-1	Semana-2	Semana-3	Semana-4	Semana-5
		31-dez a 06-jan	07-jan a 13-jan	14-jan a 20-jan	21-jan a 27-jan	28-jan a 03-fev
BACIA DO RIO SÃO FRANCISCO (NE)						
169	SOBRADINHO	1.367	1.449	1.500	1.497	1.493
172	ITAPARICA	2.441	2.690	2.752	2.792	2.774
176	COMPLEXO	5.559	6.126	6.267	6.360	6.318
178	XINGÓ	5.781	6.491	6.613	6.778	6.718
	TOTAL	15.147	16.756	17.132	17.427	17.304
	% MLT	119	126	129	131	127
BACIA DO RIO JEQUITINHONHA						
188	ITAPEBI	489	846	481	149	139
	TOTAL	489	846	481	149	139
	% MLT	80	140	80	25	26
BACIA DO RIO PARNAÍBA						
190	B. ESPERANCA	142	173	168	201	235
	TOTAL	142	173	168	201	235
	% MLT	60	71	69	82	92
BACIA DO RIO PARAGUAÇU						
254	PEDRA DO CAVALO	21	24	20	11	17
	TOTAL	21	24	20	11	17
	% MLT	13	16	13	7	12
REGIÃO NORDESTE						
	TOTAL	15.799	17.799	17.801	17.789	17.694
	% MLT	115	125	125	125	121

Tabela 24 Energias Naturais Afluentes semanais verificadas (MWmed) - SUBSISTEMA NORTE

Cód.	APROVEITAMENTO	Semana-1	Semana-2	Semana-3	Semana-4	Semana-5
		31-dez a 06-jan	07-jan a 13-jan	14-jan a 20-jan	21-jan a 27-jan	28-jan a 03-fev
BACIA DO RIO TOCANTINS (N)						
271	ESTREITO TOC	0	0	0	0	0
275	TUCURUI	6.945	9.355	13.056	13.571	13.654
	TOTAL	6.945	9.355	13.056	13.571	13.654
	% MLT	89	113	157	163	143
BACIA DO RIO AMAZONAS (N)						
277	CURUA-UNA	25	27	35	52	51
	TOTAL	25	27	35	52	51
	% MLT	124	133	173	256	212
REGIÃO NORTE						
	TOTAL	6.970	9.382	13.091	13.624	13.705
	% MLT	89	113	157	164	143

Tabela 25 ENAs para utilização do modelo NEWAVE

		SUDESTE	SUL	NORDESTE	NORTE
AGOSTO/2011	MWmed	24.182	29.771	2.498	1.372
	%MLT	137	311	71	83
SETEMBRO/2011	MWmed	16.680	24.913	2.038	942
	%MLT	94	220	65	72
OUTUBRO/2011	MWmed	25.113	11.056	2.734	1.431
	%MLT	118	87	80	98
NOVEMBRO/2011	MWmed	27.203	6.861	3.829	3.083
	%MLT	100	76	68	128
DEZEMBRO/2011	MWmed	44.376	3.669	10.788	5.845
	%MLT	108	52	105	124
JANEIRO/2012	MWmed	74.528	6.741	17.397	11.268
	%MLT	134	100	122	135
FEVEREIRO/2012(*)	MWmed	70.531	7.941	16.648	15.273
	%MLT	120	102	111	136

OBS: (*) As ENAS do mês de Janeiro/2012 não são utilizadas pelo modelo New-wave.

Tabela 26 Produtibilidades (MWmed/m³/s)

Região Sudeste

001	CAMARGOS	0,1971	148	AIMORÉS	0,2471
002	ITUTINGA	0,2447	149	CANDONGA	0,4664
006	FURNAS	0,7726	155	RETIRO BAIXO	0,3261
007	MASC. DE MORAES	0,3337	156	TRES MARIAS	0,4301
008	ESTREITO	0,5627	158	QUEIMADO	1,6039
009	JAGUARA	0,4043	183	A. DIAS + SÁ CARVALHO	0,9375
010	IGARAPAVA	0,1525	191	CANA BRAVA	0,3990
011	VOLTA GRANDE	0,2472	196	ROSAL	1,6950
012	P COLOMBIA	0,2038	197	PICADA	1,1054
014	CACONDE	0,8146	198	SOBRAGI	0,6252
015	EUC DA CUNHA	0,7461	205	CORUMBA IV	0,6190
016	LIMOEIRO	0,2064	206	MIRANDA	0,6143
017	MARIMBONDO	0,4939	207	CAPIM BRANCO 1	0,5036
018	AGUA VERMELHA	0,4710	209	CORUMBA I	0,6106
023	CORUMBA III	0,3621	211	FUNIL-GRANDE	0,3457
024	EMBORCACAO	1,1027	241	SLT VERDINHO	0,3657
025	NOVA PONTE	1,0025	247	CACU	0,2408
028	CAPIM BRANCO 2	0,4018	248	B. COQUEIROS	0,3247
031	ITUMBIARA	0,6813	249	OURINHOS	0,0944
032	CACH DOURADA	0,2826	251	SERRA FACAO	0,6429
033	SAO SIMAO	0,6241	252	ITIQUEIRA II	1,1593
034	ILHA SOLTEIRA	0,3901	253	SÃO SALVADOR	0,2035
037	BARRA BONITA	0,1723	257	PEIXE ANGICAL	0,2457
038	BARIRI	0,1881	259	ITIQUEIRA I	0,7642
039	IBITINGA	0,1872	261	FOZ DO RIO CLARO	0,2480
040	PROMISSAO	0,2059	262	GUILMAN	1,0242
042	N.AVANHANDAVA	0,2601	263	PORTO ESTRELA	0,4242
043	TRES IRMAOS	0,3901	270	SERRA DA MESA	1,0315
045	JUPIA	0,1980	271	ESTREITO TOC	0,0000
046	P.PRIMAVERA	0,1593	273	LAJEADO	0,3248
047	JURUMIRIM	0,2935	278	MANSO	0,5145
048	PIRAJU	0,2296	279	SAMUEL	0,2711
049	CHAVANTES	0,6247	145	RONDON II	0,5418
050	LUCAS GARCEZ	0,1497	291	DARDANELOS	0,8689
051	CANOAS 2	0,1289	281	P.PEDRA	2,2012
052	CANOAS 1	0,1509	283	SANTA CLARA - MG	0,4584
061	CAPIVARA	0,3712	294	SALTO	0,4113
062	TAQUARUCU	0,2207	295	JAURU	0,9182
063	ROSANA	0,1720	296	GUAPORÉ	1,4108
066	ITAIPIU ART.	1,0647	287	SANTO ANTÔNIO	0,0000
099	ESPORA	0,3995	299	ILHA POMBOS	0,2588
120	JAGUARI	0,5046	303	FONTES	2,5295
121	PARAIBUNA	0,7003	306	PEREIRA PASSOS	0,3140
122	SANTA BRANCA	0,3524	318	H.BORDEN	5,6537
123	FUNIL	0,5327			
131	NILO PEÇANHA	2,6330			
134	SALTO GRANDE	0,7829			
141	BAGUARI	0,1623			
144	MASCARENHAS	0,1889			

Tabela 26 Produtibilidades (MWmed/m³/s) (Continuação)**Regiões Sul / Norte / Nordeste**

070	JORDÃO	0,0000
071	STA CLARA PR	0,8133
072	FUNDÃO	0,8299
074	FOZ DO AREIA	1,1477
075	SEGREDO	1,0242
077	SLT SANTIAGO	0,8820
078	SALTO OSORIO	0,6307
092	ITÁ	0,9186
093	PASSO FUNDO	2,2427
094	FOZ CHAPECO	0,4635
097	MONTE CLARO	0,3601
098	CASTRO ALVES	0,7585
101	SALTO PILAO	1,8158
102	SÃO JOSÉ	0,1985
111	PASSO REAL	0,3797
112	JACUI	0,8282
113	ITAUBA	0,8259
114	D.FRANCISCA	0,3432
115	CAP.CACH.	6,5259
169	SOBRADINHO	0,2410
172	ITAPARICA	0,4479
176	COMPLEXO	1,0201
178	XINGÓ	1,0846
188	ITAPEBI	0,7177
190	B. ESPERANCA	0,3719
215	BARRA GRANDE	1,3896
216	CAMPOS NOVOS	1,6244
217	MACHADINHO	0,9187
220	MONJOLINHO	0,5597
222	SALTO CAXIAS	0,5930
254	PEDRA DO CAVALO	0,9204
255	IRAPÉ	1,4906
275	TUCURUI	0,5482
277	CURUA-UNA	0,1570
284	14 DE JULHO	0,3061
286	QUEBRA-QUEIXO	1,0522

(*) - Produtibilidades Médias considerando os reservatórios com enchimento de 65% do Volume Máximo.

Figura 2 ENA semanal por região – Fevereiro / 2012

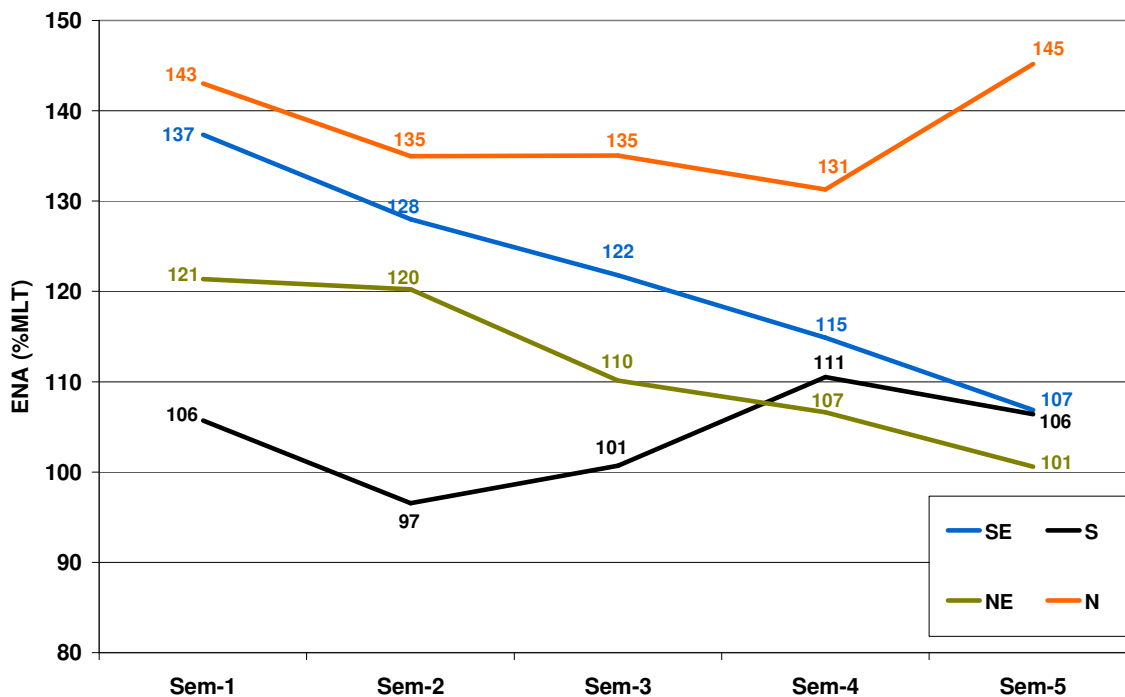
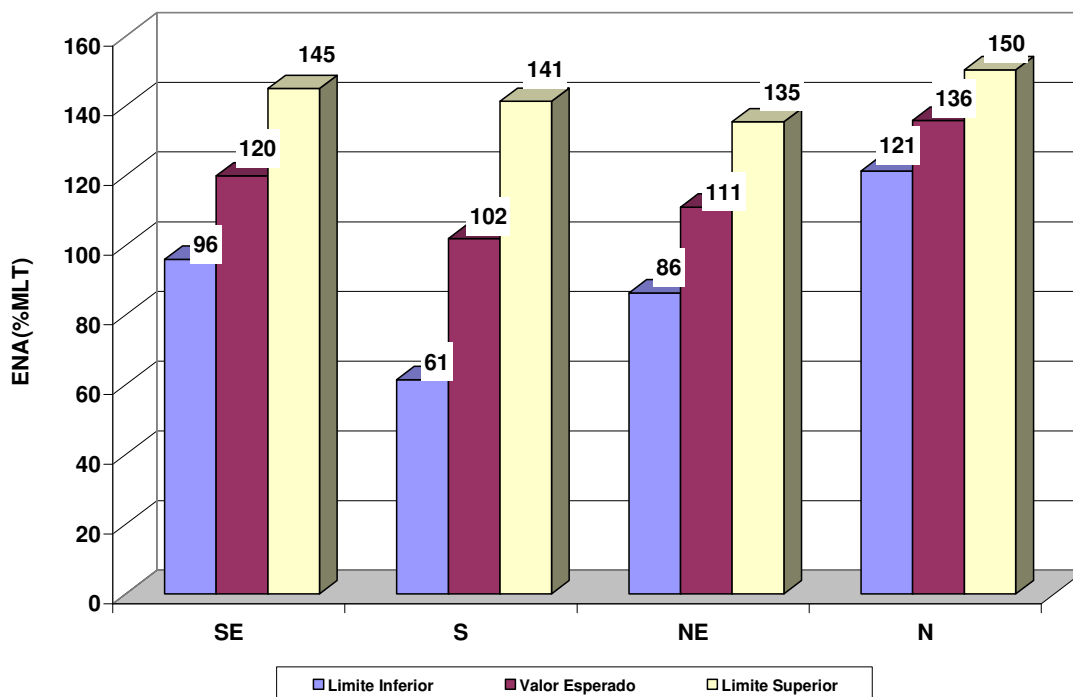


Figura 3 ENA mensal por região e seus limites superior e inferior – Fevereiro / 2012



5 Geração de cenários de afluências

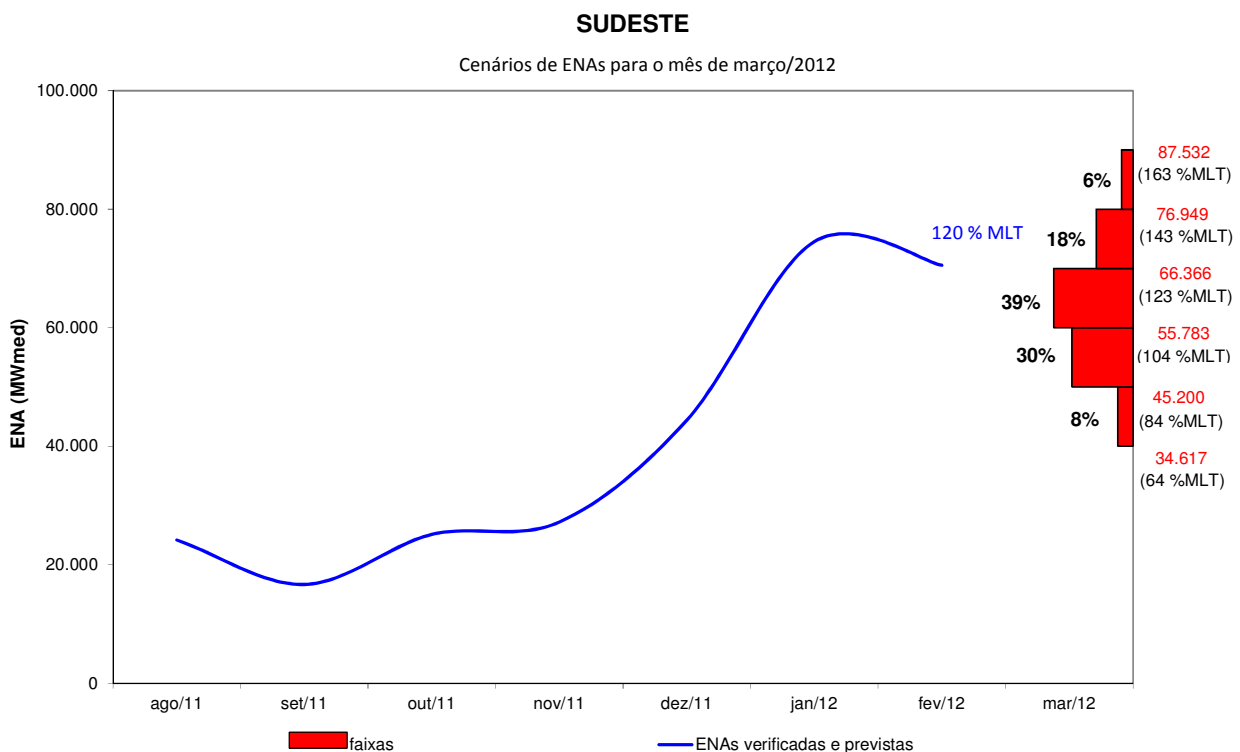
Para o segundo mês do Programa Mensal de Operação, isto é, março/2012, foram obtidos cenários de afluências a partir do processamento do modelo GEVAZP, versão 3.10, considerando 1.000 (mil) cenários gerados com uma agregação em **143 aberturas**, e um histórico de vazões naturais que possui como último mês os valores de vazões naturais previstas para o mês de dezembro/2011 por meio do uso dos modelos PREVIVAZ, NEURO3M, CPINS, MPCV, FUZZY, MGB, SMAP e SMAP-MEL.

Os gráficos contidos neste capítulo apresentam as afluências naturais para os meses de agosto/2011 a dezembro/2011 observadas, parcialmente verificadas para o mês de janeiro/2012, previstas para o mês de fevereiro/2012 e as probabilidades associadas aos cenários gerados para cada faixa de afluências para o mês de março/2012.

5.1 Subsistema Sudeste

Para o subsistema Sudeste, observa-se que 8% de probabilidade de ocorrerem afluências acima de 84% da MLT. Caracteriza-se, então, uma maior probabilidade de afluências acima da média neste subsistema.

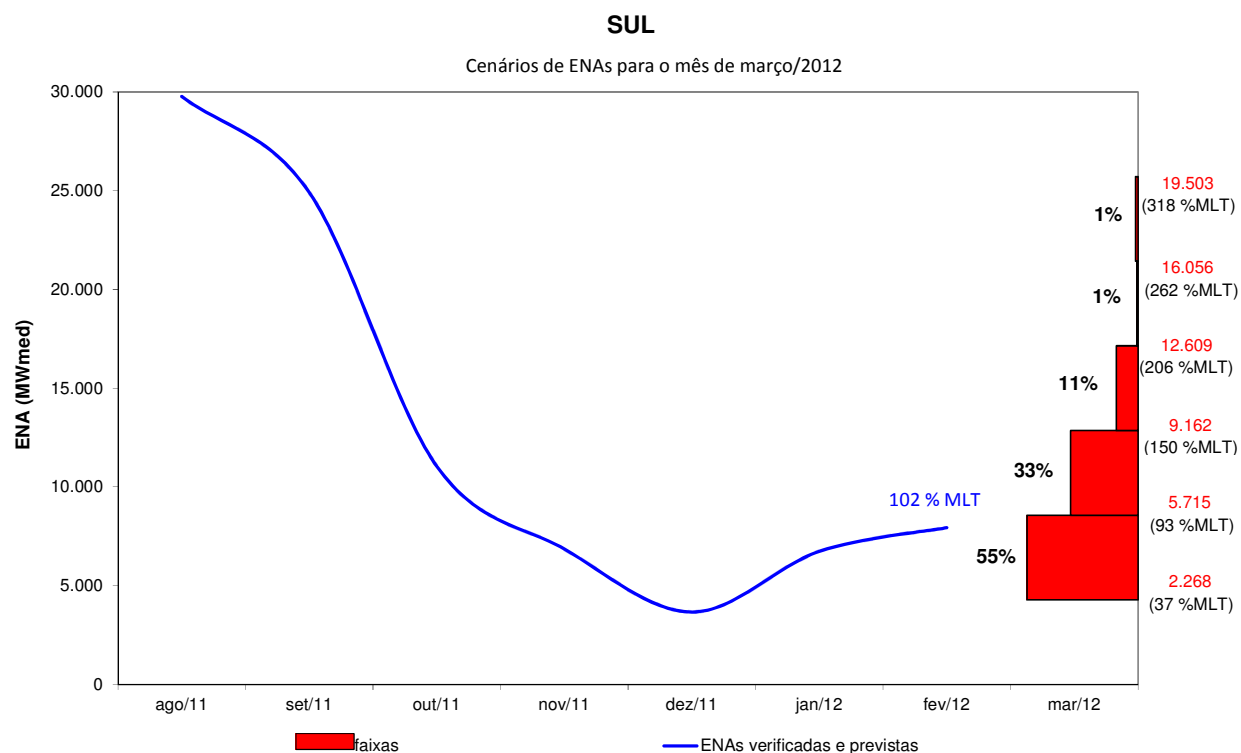
Figura 4 SUBSISTEMA SUDESTE - Geração de cenários de afluências – Março/2012



5.2 Subsistema Sul

Para o subsistema Sul, observa-se que 55% dos cenários gerados são de ocorrência de afluições entre 37 e 93% da MLT. Caracteriza-se, então, uma maior probabilidade de afluições abaixo da média neste subsistema.

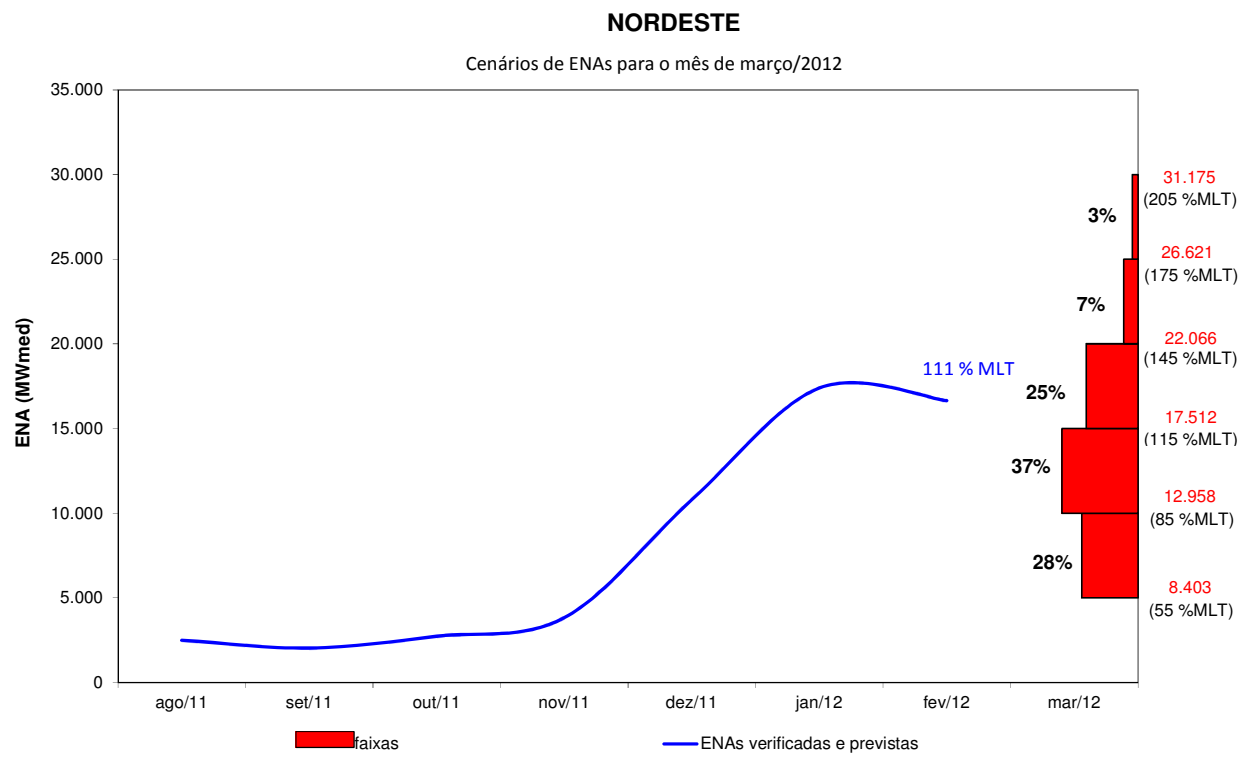
Figura 5 SUBSISTEMA SUL - Geração de cenários de afluições – Março/2012



5.3 Subsistema Nordeste

Observa-se para o subsistema Nordeste que 28% dos cenários de Energias Naturais Afluentes foram abaixo 85% da MLT. Caracteriza-se, então, uma maior probabilidade de ocorrerem afluências acima da média neste subsistema.

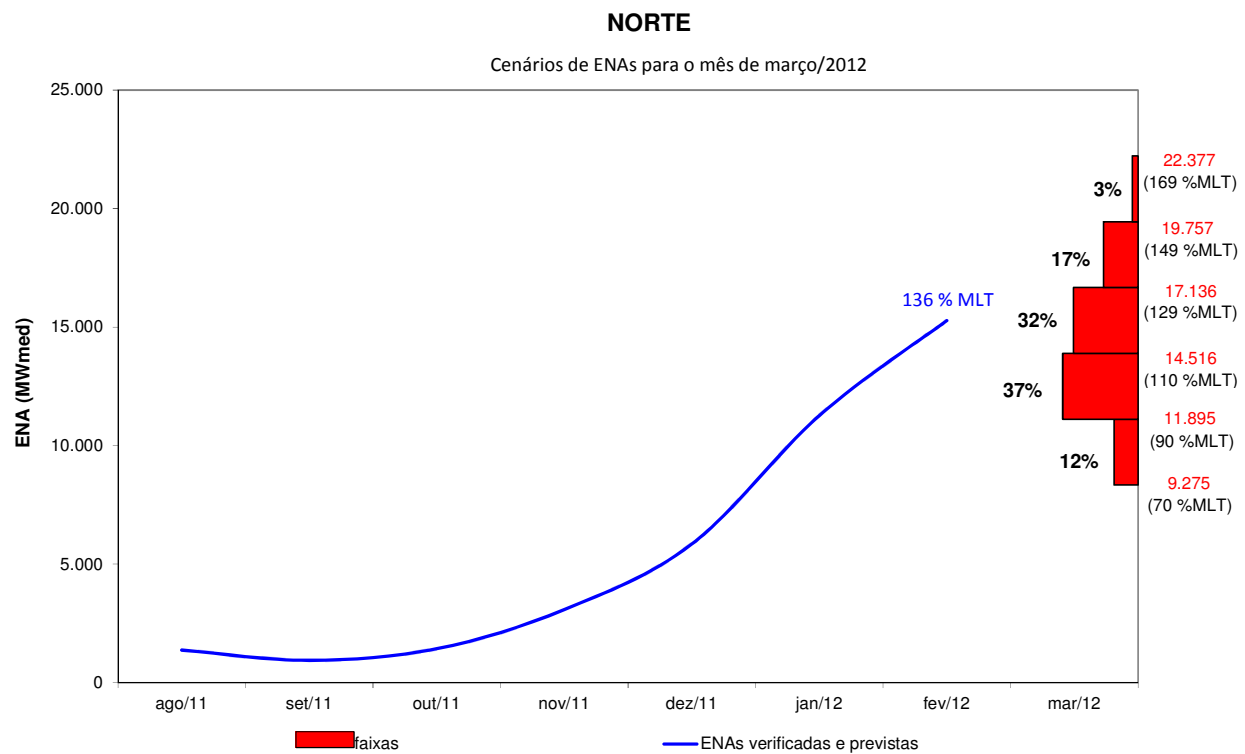
Figura 6 SUBSISTEMA NORDESTE - Geração de cenários de afluências – Março/2012



5.4 Subsistema Norte

Observa-se para o subsistema Norte, 12% de probabilidade de ocorrerem afluências abaixo 90% da MLT. Caracteriza-se, então, uma maior probabilidade de ocorrerem afluências acima da média neste subsistema.

Figura 7 SUBSISTEMA NORTE - Geração de cenários de afluências – Março/2012



Lista de figuras, quadros e tabelas

Figuras

Figura 1	Previsão para as bacias hidrográficas do SIN	6
Figura 2	ENA semanal por região – Fevereiro / 2012	45
Figura 3	ENA mensal por região e seus limites superior e inferior – Fevereiro / 2012	45
Figura 4	SUBSISTEMA SUDESTE - Geração de cenários de afluências – Janeiro/2011	46
Figura 5	SUBSISTEMA SUL - Geração de cenários de afluências – Janeiro/2011	47
Figura 6	SUBSISTEMA NORDESTE - Geração de cenários de afluências – Janeiro/2011	48
Figura 7	SUBSISTEMA NORTE - Geração de cenários de afluências – Janeiro/2011	49

Tabelas

Tabela 1	Previsão de vazões naturais diárias	7
Tabela 1	Previsão de vazões naturais diárias (Continuação)	8
Tabela 1	Previsão de vazões naturais diárias (Continuação)	9
Tabela 2	Vazões mensais verificadas, estimadas e previstas - SUBSISTEMA SUDESTE	12
Tabela 2	Vazões mensais verificadas, estimadas e previstas - SUBSISTEMA SUDESTE (Continuação)	13
Tabela 3	Vazões mensais verificadas, estimadas e previstas – SUBSISTEMA SUL	14
Tabela 4	Vazões mensais verificadas, estimadas e previstas - SUBSISTEMA NORDESTE	15
Tabela 5	Vazões mensais verificadas, estimadas e previstas - SUBSISTEMA NORTE	15
Tabela 6	Energias Naturais Afluentes previstas por SUBSISTEMA	16
Tabela 7	Energias Naturais Afluentes previstas por BACIA	16
Tabela 8	Energias Naturais Afluentes previstas para as USINAS com maior participação na Energia Armazenada	17
Tabela 9	Previsão de vazões médias semanais (m ³ /s) - SUBSISTEMA SUDESTE	18
Tabela 9	Previsão de vazões médias semanais (m ³ /s) - SUBSISTEMA SUDESTE (Continuação)	19
Tabela 9	Previsão de vazões médias semanais (m ³ /s) - SUBSISTEMA SUDESTE (Continuação)	20
Tabela 9	Previsão de vazões médias semanais (m ³ /s) - SUBSISTEMA SUDESTE (Continuação)	21
Tabela 10	Previsão de vazões médias semanais (m ³ /s) - SUBSISTEMA SUL	22

Tabela 11	Previsão de vazões médias semanais (m ³ /s) - SUBSISTEMA NORDESTE	23
Tabela 12	Previsão de vazões médias semanais (m ³ /s) - SUBSISTEMA NORTE	23
Tabela 13	Energias Naturais Afluentes semanais previstas (MWmed) - SUBSISTEMA SUDESTE	24
Tabela 13	Energias Naturais Afluentes semanais previstas (MWmed) - SUBSISTEMA SUDESTE (Continuação)	25
Tabela 13	Energias Naturais Afluentes semanais previstas (MWmed) - SUBSISTEMA SUDESTE (Continuação)	26
Tabela 13	Energias Naturais Afluentes semanais previstas (MWmed) - SUBSISTEMA SUDESTE (Continuação)	27
Tabela 14	Energias Naturais Afluentes semanais previstas (MWmed) - SUBSISTEMA SUL	28
Tabela 15	Energias Naturais Afluentes semanais previstas (MWmed) - SUBSISTEMA NORDESTE	29
Tabela 16	Energias Naturais Afluentes semanais previstas (MWmed) - SUBSISTEMA NORTE	29
Tabela 17	Vazões médias semanais verificadas (m ³ /s) - SUBSISTEMA SUDESTE	30
Tabela 17	Vazões médias semanais verificadas (m ³ /s) - SUBSISTEMA SUDESTE (Continuação)	31
Tabela 17	Vazões médias semanais verificadas (m ³ /s) - SUBSISTEMA SUDESTE (Continuação)	32
Tabela 17	Vazões médias semanais verificadas (m ³ /s) - SUBSISTEMA SUDESTE (Continuação)	33
Tabela 18	Vazões médias semanais verificadas (m ³ /s) - SUBSISTEMA SUL	33
Tabela 18	Vazões médias semanais verificadas (m ³ /s) - SUBSISTEMA SUL (Continuação)	34
Tabela 19	Vazões médias semanais verificadas - SUBSISTEMA NORDESTE	34
Tabela 20	Vazões médias semanais verificadas - SUBSISTEMA NORTE	35
Tabela 21	Energias Naturais Afluentes semanais verificadas (Mwmed) - SUBSISTEMA SUDESTE	36
Tabela 21	Energias Naturais Afluentes semanais verificadas (Mwmed) - SUBSISTEMA SUDESTE (Continuação)	37
Tabela 21	Energias Naturais Afluentes semanais verificadas (Mwmed) - SUBSISTEMA SUDESTE (Continuação)	38
Tabela 21	Energias Naturais Afluentes semanais verificadas (Mwmed) - SUBSISTEMA SUDESTE (Continuação)	39
Tabela 22	Energias Naturais Afluentes semanais verificadas (Mwmed) - SUBSISTEMA SUL	40

Tabela 23	Energias Naturais Afluentes semanais verificadas (MWmed) - SUBSISTEMA NORDESTE	41
Tabela 24	Energias Naturais Afluentes semanais verificadas (MWmed) - SUBSISTEMA NORTE	42
Tabela 25	ENAs para utilização do modelo NEWAVE	42
Tabela 26	Produtibilidades (MWmed/m³/s)	43
Tabela 26	Produtibilidades (MWmed/m³/s) (Continuação)	44